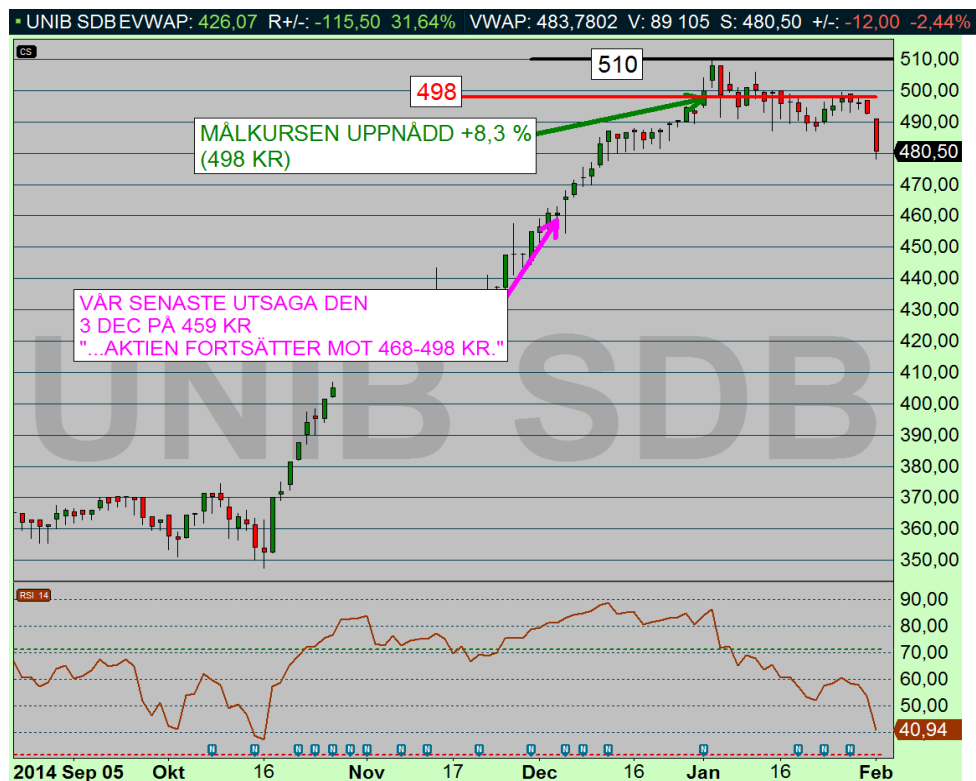
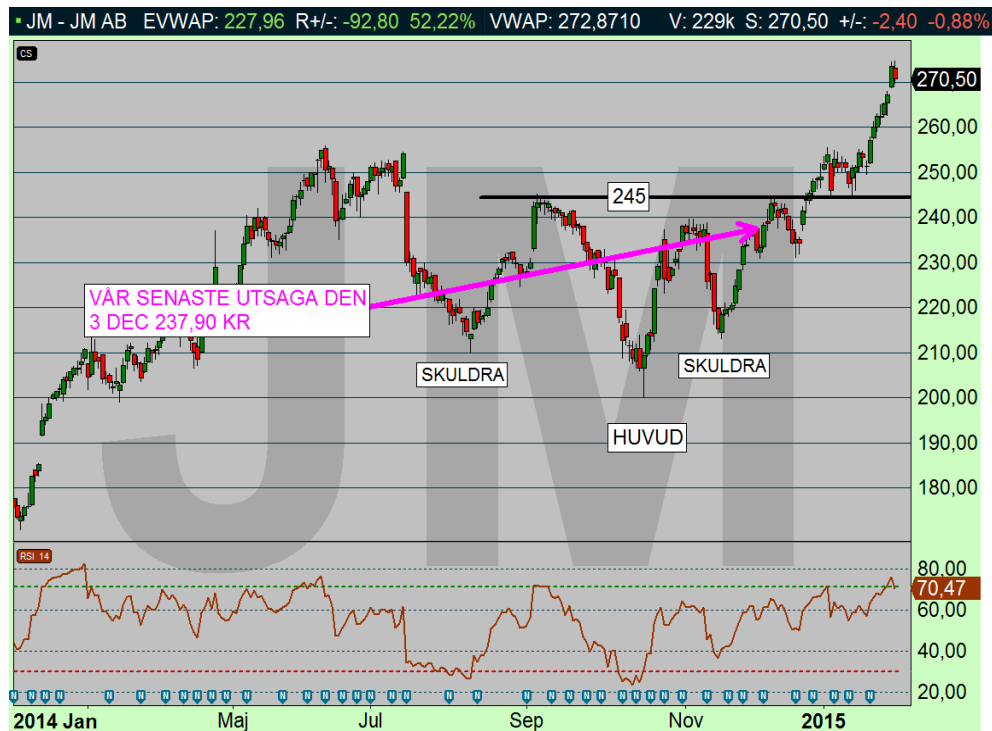
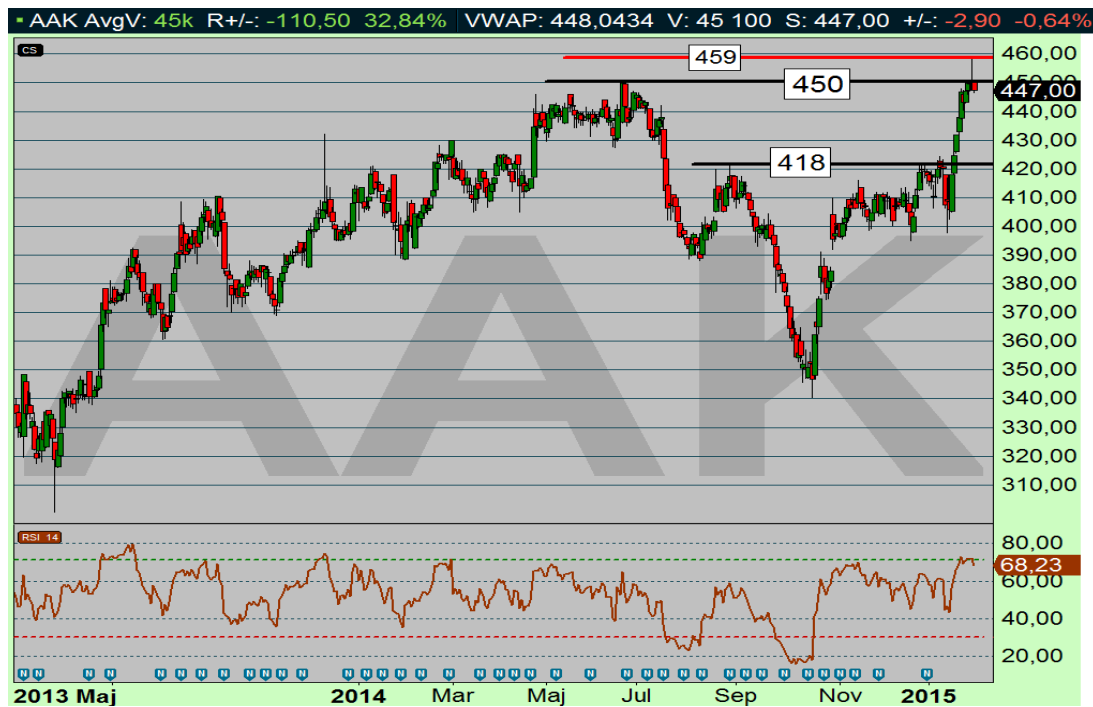


MIDCAP 14 JM + UNI + AAK





VÅR BEDÖMNING DEN 3 DEC 2014

JM (237,90 KR):

Fast i spannet 210-240 kr.

TEKNISKT NEUTRAL – KÖPSIGNAL OM 240 KR BRYTS

MÅLKURS OM SÅ SKER 248-258 KR

UNI (459,00 KR):

Stiger kraftfullt. RSI klarar inte trigga rekyl.

AKTIEN TEKNISKT STARK.

AKTIEN FORTSÄTTER MOT 468-498 KR.

AAK (409,60 KR):

Möjlig huvud/skuldra-formation.

KÖPSIGNAL OM 418-420 KR-NIVÅN BRYTS.

MÅLKURS OM SÅ SKER 424-454 KR.

VÅR BEDÖMNING DEN 2 FEB 2015

JM (270,50 KR):

Bröt igenom huvud/skuldra formationen och 245 kr-nivån.

RSI nu på hög nivå och en rekyl på väg.

Aktien rekylerar ned till 255-266 kr.

UNI (480,50 KR):

MÅLKURSEN UPPNÅDD +8,3 %

Aktien testade som högst 510 kr-nivån. Målkursen 498 kr nådde därmed.

RSI faller nu och aktien droppar i en positiv trend.

Lätt tekniskt svag.

AKTIEN TESTAR 455-475 kr

AAK (447 KR):

Bröt igenom huvud-skuldra och fick fart.

RSI uppe vid 70. Underliggande positiv trend.

TEKNISK NEUTRAL