

# Mässenbladet



Nyhetsbrev nr 3 årgång nr 9  
Juni 2010

## Redaktionen

Mässenbladet sammanställs av Kristofer van der Schaaf, informationsansvarig i styrelsen, samt föreningens förvaltare Matz Eklund.

## Styrelsestämmans

Deltagandet i 2010 års årsstämma var tyvärr rekordlåg. Endast 4,3 procent av våra bostadsrätter (28 medlemmar) var representerade. En ny styrelse valdes fram vilken utgörs av fyra omvalda och tre nyvalda ledamöter samt två suppleanter.



### Ordinarie ledamöter

Anna-Maria Malmgren, ordförande  
Nils-Erik Eriksson, vice ordförande  
Sven Themptander, ekonomiansvarig  
Anders Rickardsson, sekreterare  
Kristofer van der Schaaf, informationsansvarig  
Claes Carnefeldt, ledamot  
Nicklas Lindroth, ledamot

### Suppleanter

Ulrika Johannessen  
Rita Stetter

## Ekonomi

Vintern medförde, som vi informerat om i tidigare blad, höga kostnader för uppvärmning och snöskottning på taken. De totala kostnaderna för detta uppgick sammanlagt ca 400.000 över budget men eftersom vi för närvarande har mycket låga

räntekostnader så ser Mässens ekonomi ekonomin bra ut i alla fall.

## Varmt välkomna alla nyinflyttade!

Johan Dufva, Ulf Örsnäs, Richard Persson, Epok Media AB, Swedia Capital AB, Anna Ma Zetterström, Alexander Gröndell, Cantus Management AB, Johan/Eva Molin, Anders Brunskog, Anna-Karin Grennvall, Erik Abrahamsson AB, Annika Hökmark, Anders Girell, Cavallin Media.

Vi hälsar våra nya medlemmar varmt välkomna till vår förening och hoppas att ni skall trivas hos oss.

## Tvättstugorna

Om innehavaren av en tvättid är klar innan tvättidens slut måste denne boka av för att återstående tid skall kunna nyttjas av innehavaren av tvättiden efter.



Det fastnar lösa bh byglar i tvättmaskinerna varje månad. Byglarna fastnar i trumman och i avloppsventilen. Byglarna har också trasat sönder plagg vid några tillfällen. Det är inte tillåtet att tvätta behåar med byglar utan tvättpåse. Finns att köpa på Åhléns mfl butiker.

## Byggsopsäckar - byggsopor



I föregående Mässenblad påpekades besväret med fulla byggsopsäckar ståendes ute på trottoarerna en längre tid. På gatusidan är det totalförbud för detta då marken ägs av staden.

På övrig mark kan vi ej längre acceptera detta missbruk. Överskrids tiden (två dygn), ombesörjer föreningen hämtning av säckarna och ansvarig person kommer att debiteras.

## Porttelefonerna



Porttelefonerna fungerar numera dygnet runt och stängs alltså inte av klockan 21.00 som förut.

Är ditt namn inte med i porttelefonen, kontakta felanmälan så lägger vi in ditt namn och ditt telefonnummer, fast eller mobil.

[felanmalan@ttf.se](mailto:felanmalan@ttf.se) 08-562 559 60

## Bostadsrättstillägg på hemförsäkringen

Vi vill poängtera vikten av att ni bostadsrättsinnehavare vid teckning av hemförsäkring också tecknar ett bostadsrättstillägg till denna. Tillägget ersätter vissa skador på ytskikt (tapet, målarfärg, kakel i badrum och kök mm.) samt vitvaror och fast installerade hushållsmaskiner vilka du som bostadsrättsinnehavare äger, till skillnad mot hyresrättsinnehavare.

## Jourutryckning

Vid fel som är av akut karaktär kan jourtjänster beställas på jourtelefon **08 - 18 70 00**. Hissen har ett eget journummer **0200-21 02 21**

**Akuta fel** är t ex

-inget varmvatten, översvämning, strömlöst i hela lägenheten trots att alla säkringar är hela, hissen ur funktion (Kontrollera att den inte står på något våningsplan med hissgrinden inte helt tillsluten) Kostnaden för en utryckning är ca 2.000 kr. En onödig utryckning kan komma att debiteras anmälar.

**Observera:**

Att glömma tvätt i tvättstugan är ingen jourutryckning som föreningen står för.

## Störs du av att någon granne

spelar musik med hög volym?. Börja med att tala med din granne, om detta inte hjälper anteckna tidpunkt när du störts och

skicka ett mail eller brev till förvaltaren. Muntliga klagomål godtages inte. [matz eklund@ttf.se](mailto:matz eklund@ttf.se)



## Tänk på att...

Locka inte tjuven. Se till att du har ej reklamskylt på dörren när du åker bort och att du ordnat med din post när du är borta.

Ibland fungerar det inte med lagring av post eller med eftersändning, be någon granne ha koll på din brevlåda. Grannar i samverkan är det bästa skyddet mot tjuven.

Nu inleds den härliga tiden med sköna stunder på balkongen. Tänk på att rökning på balkongerna lätt blir en sanitär olägenhet för dina grannar! Kasta heller inte ut fimparna på gräsmattan och fimpas inte utanför portarna. Tack!



Ha gärna roligt men var inte högljudd. Blomlådor skall hänga på insidan av balkongen. Var försiktig så att du inte

kommer vatten eller skräp på din granne under när du pysslar på din balkong. Häng inte upp tvätt på balkongen som droppar ned till grannen.

Tänk på att det bor fler i huset. Huvudregeln är att Du aldrig får störa Dina grannar. Tänk speciellt på att dämpa stereon och andra störande aktiviteter klockan 22.00. Ska du ha en fest med många besökare är det klokt att meddela grannarna i förväg.

Lagen har på senare tid blivit betydligt strängare när det gäller upprepade eller allvarliga störningar. Den som stör sina grannar och inte rättar sig efter tillsägelser riskerar att förlora nyttjanderätten till bostaden.



Glöm inte att stänga av alarmer på din väckarklocka klockradio när du åker på semester.

Stäng gärna av vattnet till din tvätt- eller diskmaskin. Meddela förvaltning omgående om du ser tecken på vattenskada.

## Hissarna



Vi får många anmälningar på fel på hissarna. När sedan montören kommer på plats går hissen till synes utan anmärkning. Varje uttryckning kostar pengar i onödan. Vi ber alla som kan

att innan man fel anmäler en hiss gå upp och tittar efter så att det inte bara är en uppställd dörr eller att någon flyttning pågår. Tack på förhand.

Hissen, är avsedd för persontransport i första hand. Vi har många rörelsehindrade medlemmar där hissen utgör enda möjligheten att ta sig in eller ut från bostaden. Hissen får inte överbelastas. Vid transport av byggsopor är det viktigt att soporna väl inslagits eller att golv och väggar i hisskorgen skyddas med golvpapp. Golvpapp/skyddspapp finns att köpas där du köper byggmaterial.

## Boulebana



Föreningen har en boulebana, den ligger i på stora gården bakom Erik Dahlbergsgatan 35. Klot får var och en ta med sig. Utmana dina grannar. Det är trevligt med en levande gård där alla kan umgås och ha trevligt. Den ger även grund för grannsamverkan som enligt polisen är en av de bästa åtgärderna för att förebygga inbrott.

## Bostadsanpassning



En person som på grund av funktionshinder behöver anpassa sin bostad kan söka bostadsanpassningsbidrag för detta. Bidraget regleras av Lagen (1992:1574) om bostadsanpassningsbidrag. Lagen har till ändamål att genom bidrag till anpassning av bostäder ge personer med funktionshinder möjlighet till ett självständigt liv i den egna bostaden. Kommunen svarar för att bidrag lämnas till anpassning och återställning av bostäder enligt bestämmelserna i denna lag. Bidraget lämnas till sådana åtgärder som är nödvändiga för att klara vanliga boendefunktioner.

Till dessa hör att komma in i och ut ur bostaden liksom att förflytta sig inom bostaden, att laga mat och äta, att sköta sin hygien. För mer information kontakta Östermalms Stadsdelsförvaltning 08-580 10 000 (ps det kostar inte dig eller föreningen något)

## Tvättstugan

Det fastnar lösa bh byglar i tvättmaskinerna varje månad. Byglarna fastnar i trumman och i avloppsventilen. Byglarna har också trasat sönder plagg vid några tillfällen. Det är inte tillåtet att tvätta behåar med byglar utan tvättpåse. Finns att köpa på Åhléns mfl butiker.



## Om du undrar över något..

Om du undrar över något i föreningen så finns det mycket bra informationshäften att titta i. Alla finns på föreningens hemsida, [www.massen.se](http://www.massen.se)

**Stadgarna**, är föreningens regelverk

**Basinformation**, som hjälper dig att komma tillrätta i vår förening.

**Mäklarinformation** som vänder sig till de som skall sälja sin lägenhet. Hänvisa din mäklare till hemsidan och detta dokument.

Vill du komma i kontakt med styrelsen, skicka ett mail till [styrelsen.massen@ttf.se](mailto:styrelsen.massen@ttf.se).



## Information från fastighetsskötaren



Hej Jag heter Andreas Budai och är Er fastighetsskötare.

Det ser inte så trevligt ut med lösa namnlappar och anslag på lägenhetsdörrarna. Om du får en ny sambo eller byter namn meddela felanmälan så ordnar jag en ny skylt till din dörr.

Det står mycket skräp på balkonger det ser inte så trevligt ut samt att det utgör en brandrisk då brand kan sprida sig mellan balkongerna. Ställ inte upp entrédörrarna, då är det fritt fram för obehöriga att ta sig in.

## Information från förvaltaren



Hej jag heter Matz Eklund och är huvudansvarig för förvaltningen av Er bostadsrättsförening.

Det är roligt att se att nästan alla betalar sin avgift och hyra i tid, ni är en av våra bästa föreningar när det gäller att betala avgifterna i tid

## Porttavlor och namnskyltar



Våra porttavlor är enbart till för medlemmar. Om du är inneboende eller har fått tillstånd att hyra ut i andra hand skall du ha c/o adress. Således inga lösa lappar på porttavlor. Vill du ha även din fru eller sambos namn på tavlan, kontakta felanmälan.

För att trapphusen ska se enhetliga och snygga ut undanbedes lösa namnlappar på dörrar och portregister.

## Övrigt

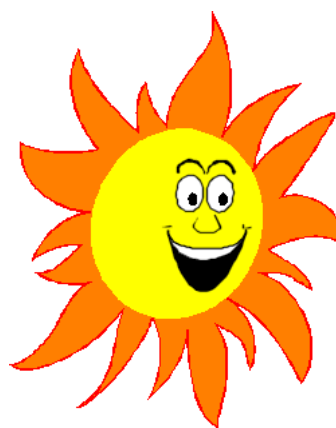
Mässens slitna samlingslokal är nu uthyrd vilket ger en årlig intäkt på drygt 40 000 kr.

## Nostalgi



Att snabbt och effektivt ta hand om familjens smutsvätt tar vi alla för givet. För 60 år sedan var det en hel dags arbete att tvätta. Det mesta sköttes för hand. De första tvättmaskinerna måste fyllas och tömmas på vatten genom flera handgrepp. Man var kvar i tvättstugan för att övervaka tvättprocessen.

I dag har vi supermoderna tvättstugor där allt sköts automatiskt. MEN städningen efter avslutad tvätt är kvar som tidigare så SNÄLLA lämna stugan som du själv vill finna den när du skall börja ditt tvättpass.



**Trevlig sommar önskar styrelsen och förvaltningen**