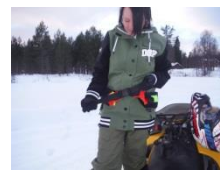


Instruktionsmanual

QS BELT

QS BELT har en uppblåsningsventil kopplad till en lufttät lunga. Denna ventil har automatisk funktion men kan även i nödfall utlösas manuellt genom att dra i den röda kulan.

Bältet knäpps på runt midjan samt justeras genom att dra åt den yttersta remmen. Känn så att QS Belt sitter fast och bekvämt.



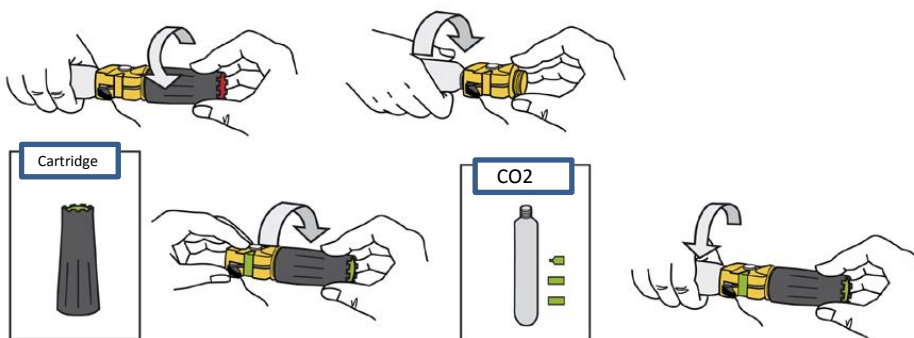
**QS BELT automat i
ouppblåst tillstånd**



**QS BELT automat i
upplåst tillstånd**



Säkerhetskontroll före användandet



Vid automatisk uppblåsning behöver man inte göra någonting. Uppblåsningen startar automatiskt efter ca tre sekunder i vattnet. QS BELT har automatisk uppblåsning och man behöver inte göra någonting. Uppblåsningen startar automatiskt efter ca tre sekunder i vattnet men bältet har även en manuell uppblåsningsbackup samt en munventil som du använder om du vill blåsa upp bältet med munnen. Alla produkter töms på luft via munventilen. Drivgasen i våra gaspatroner är ofarlig koldioxid av livsmedelskvalitet. Obs! Efter att räddningsvästen varit gasuppblåst måste den laddas om. I inköpsmanualen finns markering om vilken återuppladdningssats som skall användas.

QS BELT innehåller:

ytterhölster,
uppblåsnings mekanism,
munventil,
fluorescerande orange/gul färg
visselpipa
dragsnöre
midjerem med kopplingslås



TÖMNING



På den röda munventilen sitter en svart kork, lyft av korken och vänd så att ovansidan trycks ner mot det gröna hålet i det röda röret.



Håll kvar och tryck tills all luft har pysts ut och den orange/gula slangen är helt tömd på luft.

Inför användning:

Varje gång du tar på dig ditt uppblåsbara räddningsbälte bör följande kontrolleras:

1. Kontrollera gaspatronen

Skruva loss gaspatronen (motsols) och kontrollera att den inte är perforerad. Skruva tillbaka den ooperforerade gaspatronen (medsols) för hand. Perforerad gaspatron är förbrukad och måste bytas.



2. Kontrollera säkerhetsstift och cartridge

QS BELT automatutförande:

a) Kontrollera att säkerhetsstiftet sitter på plats. Saknas något av de gröna säkerhetsstiften och/eller gaspatronen är perforerad måste räddningsbältet återuppladdas. Kontrollera att cartridge ej är för gammal.



3. Kontrollera dragsnöret

Kontrollera att dragsnöret löper fritt och kan nås utan att du behöver öppna bältet.

ÅTERUPPLADDNING

QS BELT automat/cartridge

Om bältet har aktiverats automatiskt måste man byta ut CO² cylindern och den automatiska cartridge. Skruva ur CO² cylindern och cartridge. Kontrollera att det sitter ett grönt säkerhetsclip över den manuella armen, sätt fast ett nytt om detta saknas. Montera en ny cartridge, kontrollera att den har ett grönt säkerhetsstift i botten samt att datumet på cartridge inte passerats. Montera en ny CO² cylinder, kontrollera att den inte är perforerad innan du skruvar fast den. Använd endast handkraft vid monteringen av delarna.

KONTROLL av CARTRIDGE

United Moulders cartridge Är stämplad med sista användningsmånad och år. Exempelvis **0418**, som innebär att den måste bytas senast april 2018.

ÅTERPACKNING OCH ÅTERANVÄNDNING

QS BELT



Efter kontroll av att ny CO2 cylinder och cartridge bytts ut vik ihop slangen med den gula sidan inåt och den orange sidan är utåt så att utlösningmekanismen är synlig .



Hölstret viks ihop över den orange slangen, fäst ihop alla kardborreband med varandra.



Se till att den röda kulan hänger fritt utanför det svarta hölstret så att du kan dra i den i nödfall. Kontrollera en extra gång att CO2-cylindern är ny och operererad samt att cartridgegens datum ej är utgången.

MER INFORMATION och FILMER hittar du på
www.qsave.se

