



ANVÄNDARMANUAL

QS RÄDDNINGSBÄLTE

3 i 1

QS BELT är ett personligt uppblåsbart räddningsbälte som är ett utmärkt val när en flytväst inte är ett alternativ. Bältet kan användas som flytbälte, livboj och förlängd arm (tre i ett). Bältet blåses upp automatiskt när det kommer i kontakt med vatten genom en saltpatron. Man kan också välja att blåsa upp bältet manuellt genom att dra i det röda snöret som utlöser en CO2 patron, n för att blåsa upp bältet och få önskad effekt. QS Belt är lätt att ladda om efter användning och är redo att användas igen efter några minuter. Använd QS återladdningskit.

QS BELT kan även användas som förlängd arm för att dra upp någon ur en isvak, på en brygga eller i en båt. QS BELT har tillräcklig lyftkraft för att hålla en fullvuxen man uppe vid ytan och är den perfekta följeslagaren för vattensporter skridskoåkning, fisketuren eller om du bara vill ha en liten och lätt säkerhetsprodukt med dig under din semester.



QS BELT är tillverkad av stark och tålig gul 380 u nylon som skyddas av ett ytterhölster. QS BELT är endast synlig när den behöver vara det. Ytterhölstret öppnas upp och exponerar den neongula slangen när den aktiveras. QS BELT är både lätt, tåligt och har en lyftkapacitet på 50 N. One Size: + 40 kg
Lufttemp:: -5 grader C - +30 gr C
Vattentemp: - 1 gr C - +30 gr C
Förvaras torrt och varmt.
Efter användandet skölj av i rent vatten. Torka i normal rumstemp.
Tillverkad i Sverige.

EN ISO 12402-6;2006+A1:2011 Special Purpose Device
QS BELT är godkänt i överensstämmelse med kraven i Regulation EU 2016/425. Certifierat av FORCE Certification, Park Allé 345, DK-2605 Brøndby, NB 0200.

ANVÄNDARMANUAL

Det uppblåsbara räddningsbältet har en uppblåsningsventil antingen automatiskt eller manuellt. Vid manuell uppblåsning drar man i det röda snöret på sidan av bältet nedåt med ett ryck och den gula lungan blåses upp omedelbart.

Vi den automatiska funktionen behöver man inte göra något utan saltpatronen fungerar vid direktkontakt med vattnet ca 3 sekunder.

VIKTIGT! Skulle det vara så att det inte går att aktivera vare sig automatiskt eller manuellt så finns en nödfunktion där man blåser in luft i den röda munventilen som sitter i mitten av bältet. Ta av den svarta korken och sätt munnen mot ventilen och blås in luft! Den röda ventilen används också för att tömma bältet på luft genom att trycka ner antingen fingret eller den svarta korken i mynningen.

Drivmedlet i våra CO₂-patroner är ofarlig koldioxid.

Efter att bältet har blåsts upp måste det laddas om med CO₂-patron och en saltpatron!

Kontrollera innan användandet av bältet:

1. CO₂-patronen är oanvänd och hel. Skruva annars ur den använda CO₂-patronen motsols och sätt i en ny patron, skruva i den medsols. En piercad patron är tom och måste bytas ut!
2. Kontrollera att det sitter ett grönt säkerhetsstift på enheten.
3. Enhetens ände ska även vara grön när du bytt saltpatron. (se nedan).
4. Om det indikerar rött någonstans kan uppblåsningsmekanismen vara aktiverad och måste bytas ut!

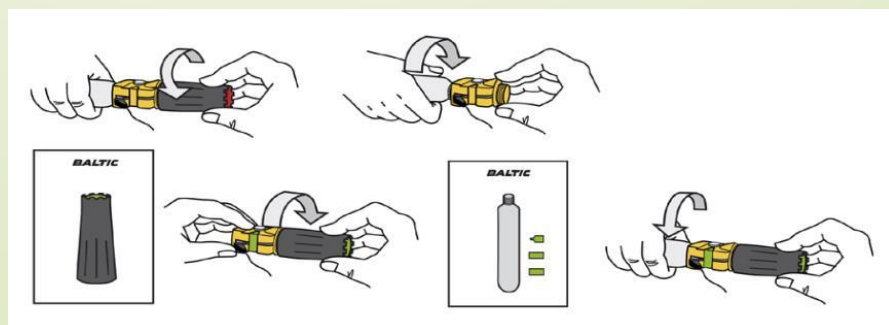
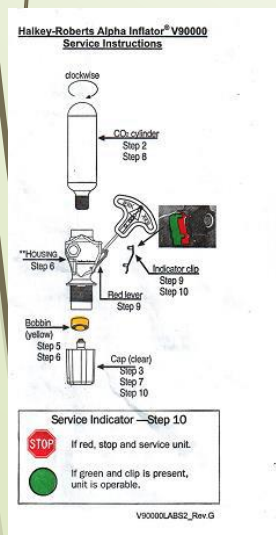
Automatisk funktion: 1. Kontrollera alla säkerhetsindikatorer som CO₂-patronen, grönt säkerhetsstift och saltpatron. 2. Om något av dessa saknas måste de bytas ut omedelbart. 3. Följ noggrant bifogade instruktioner. 4. Kontrollera saltpatronens utgångsdatum!

Manuell funktion: 1. Kontrollera säkerhetsindikatorer som CO₂-patron och grönt säkerhetsstift. 2. Om CO₂-patronen är tom eller saknas måste den bytas ut. 3. Följ noggrant instruktionerna som medföljer. 4. Kontrollera att det röda dragsnöret hänger utanför ytterhöljet synligt innan bältet träs på runt midjan. Snöret ska hänga fritt neråt så det är lätt att dra i och aktivera funktionen!



Haleky Roberts

UML:s uppblåsningsmekanism



ANVÄNDARMANUAL

Om räddningsbältet aktiverats automatiskt måste du byta:

1. CO2-patronen
2. saltpatronen se ovan vilken mekanism du har i ditt bälte Halkey Roberts alt UML.
3. kontrollera att det gröna säkerhetsstiftet är kvar.
4. Använd endast handkraft vid montering av delarna.
5. Töm ut luft med den röda munventilen genom att vända den svarta korken upp och ner och pressa ut luften ur den gula lungan.
6. Vik bältet över mitten längst längden.
7. Utlösningmekanismen ska sitta på utsidan, ny laddad.
8. Vik sedan ytterhöljet över den gula lungan och fäst kardborrebanden tillsammans.
9. Den röda kulan ska hänga ner fritt utanför ytterhöljet så att man lätt kan dra i snöret vid manuell utlösningfunktion.
10. Gör en ytterligare inspektion att lungan inte skadats och att allt är nyladdat och klart för användning.

VIKTIGT!

Räddningsbältet ska sitta på framsidan / magen, spännet ska sitta bak på ryggen. Detta för att få flytkraften fram och hamna med fria luftvägar i vattnet. Justera så att bältet sitter ordentligt fast.



Årlig egenkontroll:

Uppblåsbara flytobjekt kräver regelbundna inspektioner.

Underlåtenhet att utföra inspektioner kan orsaka att räddningsutrustningar ej fungerar! För ytterligare information besök vår hemsida www.qsave.se. Räddningsutrustningar ska användas som skydd i vatten med räddning nära till hands.

Detta räddningsbälte ger ej flytkraft förrän det är helt uppblåst!



Efter användning och bältet är tomt på luft, kontrollera att CO2 patron, salt patron och grönt säkerhetsstift är utbytt. Den gula lungan ska vikas ihop och ytterhölstret över, utlösningmekanismen ska vara synlig.



Hölstret viks över den gula lungan, fäst alla kardborreband tillsammans. Kontrollera spännen. ETC att allt verkar vara helt.

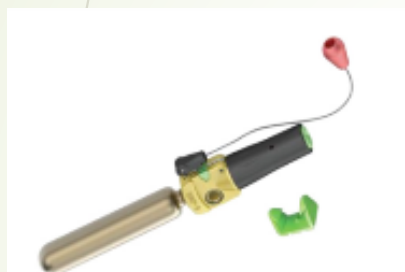


Se till att snöret hänger fritt utanför ytterhölstret så att du kan dra den vid manuell nödsituation. Kontrollera alltid att CO2-cylindern är ny och, saltpatronens utgångsdatum samt att allting indikerar grönt!

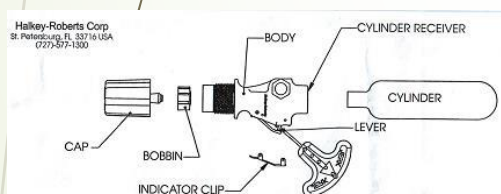
TILLBEHÖR ÅTERLADDNINGSKIT



Artikel nr: 5001
1 st 16 gr CO2-patron
gängad



Artikel nr: UML60010
1 st grönt säkerhetsstift,
saltpatron, 16 gr CO2-
patron



Artikel nr: HR70010
1 st grönt säkerhetsstift,
saltpatron, 16 gr CO2-
patron

Kontrollera innan beställning

vilket återladdningskit din utrustning har:

1. UML alt 2. Halkey Roberts.
 3. Datum på saltpatronen – utgångsdatum t.ex E.G.0421 betyder utgångsdatum April 2021.
-

 **Quicksave**
Rescue Equipment