

Parmab Drivelement AB



Satser för hydraulaggregat

Parmab Drivelement AB
Box 144
149 22 Nynäshamn

www.padr.se
info@padr.se

tel: 08-520 175 45
fax: 08-520 188 12

Kompletta satser för hydraulaggregat

Via Parmab Drivelement AB kan du på ett enkelt och smidigt sätt, via en order, en transport och en faktura beställa de flesta ingående komponenter till mindre hydraulaggregat.

Vi lagerhåller samtliga komponenter vilket innebär korta leveranstider.

Du väljer själv utifrån urvalslistorna vilka komponenter som skall ingå i just ditt aggregat.

Med den enkelhet vi erbjuder hoppas vi kunna öppna nya möjligheter för er som företag och vidare ut mot era kunder.

Skulle det vara några frågor eller funderingar kring de ingående produkterna så tveka inte att kontakta oss så bistår vi.

Tank 30 liter

Tank och tanktillbehör

Tank och tillbehör	Art nr.
Alu tank NG 30L	102621
Stållock NG 30	102627
Packning NG 30	102641
Skvalppackning NG 30	112882
Tankfot (4st) NG 30	102650
Botten/dräningsplugg till tank 1/2"	102646
Packning D140, tätning tanklock/mellanstycke	104632
Packning D160, tätning tanklock/mellanstycke	104633
Packning D200, tätning tanklock/mellanstycke	104634
Packning D250, tätning tanklock/mellanstycke	104635
Packning D300, tätning tanklock/mellanstycke	104636
Påfyllningsfilter E35 ES	102662
Elastisk tankgenomföring 1/4"	112480
Elastisk tankgenomföring 1/2"	112484
Elastisk tankgenomföring 1"	112490
Elastisk tankgenomföring 1 1/2"	112494
Doppvärmare 250W förinställd 40°	112401



Elmotorer

Elmotorer 3-fas IE2						
Art nr.	Frekvens	Typ	Effekt	Varvtal	Spänning	Amp
114327	50Hz	ME80B-4 (B5)	0,75kW	1410rpm	400 V	1,78 A
114328	50Hz	ME90S-4 (B5)	1,1Kw	1420rpm	400 V	2,72 A
114329	50Hz	ME90L-4 (B5)	1,5kW	1420rpm	400 V	3,65 A
114330	50Hz	ME100LA-4 (B5)	2,2kW	1440rpm	400 V	4,91 A
114331	50Hz	ME100LB-4 (B5)	3kW	1440rpm	400 V	6,52 A
114332	50Hz	ME112M-4 (B5)	4kW	1440rpm	400 V	8,14 A
114333	50Hz	ME132S-4 (B5)	5,5kW	1450rpm	400 V	10,9 A
114334	50Hz	ME132MA-4 (B5)	7,5kW	1450rpm	400 V	14,6 A



Kugghjulspumpar

Ytterkugghjulspumpar				
Fabrikat	Grupp	CC	Art nr	Rotation
Refluid	1	1,6	123278	Hö
Refluid	1	2,6	112388	Hö
Refluid	1	4,5	112390	Hö
Refluid	1	5,8	112392	Hö
Refluid	2	4,2	123141	Hö
Refluid	2	6	112394	Hö
Refluid	2	8,4	112396	Hö
Refluid	2	10,8	112397	Hö
Refluid	2	14,4	121778	Hö
Refluid	2	16,8	121780	Hö
Refluid	2	19	112398	Hö
Refluid	2	25	122081	Hö
Refluid	2	40	123284	Hö
Turolla	1	1,7	101597	Hö
Turolla	1	2,6	101598	Hö
Turolla	1	4,3	101600	Hö
Turolla	1	6	101604	Hö
Turolla	2	4	101612	Hö
Turolla	2	6	101614	Hö
Turolla	2	11	101605	Hö
Turolla	2	14	101606	Hö
Turolla	2	17	101608	Hö
Turolla	2	19	101610	Hö
Turolla	2	25	101611	Hö



Portflänsar till pumpar

Portflänsar 3-håls				
Art nr	Grupp	Typ	Gänga	c/c hål
122012	1	RPA1-038-M	inv. 3/8"	30mm
122013	1	RPA1-012-M	inv. 1/2"	30mm
122014	2	RPA2-038-M	inv. 3/8"	40mm
122015	2	RPA2-012-M	inv. 1/2"	40mm
122016	2	RPA2-034-M	inv. 3/4"	40mm



Mellanstycken

Motor-storlek	kW	Pump-storlek	Pump-kod	Centre-ring	Mellan-stycke	Art nr.	Ytter-dia Mst
80	0,55-0,75	Gr 1	U1P	25,4	LSE201	113216	200
90	1,1-1,5	Gr 1	U1P	25,4	LSE201	113216	200
100-112	2,2-4	Gr 1	U1P	25,4	LSE250	113343	250
80	0,55-0,75	Gr 2	2	36,5	LSE203	113254	200
90	1,1-1,5	Gr 2	2	36,5	LSE203	113254	200
100-112	2,2-4	Gr 2	2	36,5	LSE252	113253	250
132	5,5-9	Gr 2	2	36,5	LSE300	103232	300

DIIT



Axelkopplingar

Motor-storlek	kW	Pump-storlek	Motornav	Art nr.	Kugg-krans	Art nr.	Pumpnav	Art nr.
80	0,55-0,75	Gr 1	ND48C	113226	R-42	113200	ND 48PU1P	113223
90	1,1-1,5	Gr 1	ND 48D	113225	R-42	113200	ND 48PU1P	113223
100-112	2,2-4	Gr 1	ND 65C	113193	R-62	113176	ND 65PU1P	113239
80	0,55-0,75	Gr 2	ND 65A	113240	R-62	113176	ND 65P2	113198
90	1,1-1,5	Gr 2	ND 65B	113192	R-62	113176	ND 65P2	113198
100-112	2,2-4	Gr 2	ND 65C	113193	R-62	113176	ND 65P2	113198
132	5,5-9	Gr 2	ND 86B	113195	R-82	113177	ND 86P2	113846

DIIT



Returfilter

Returfilter komplett (papper) 10my					
Art nr.	Max bar	Benämning	Anslutning	Flöde	Montage
101577	3	AFR30C10NR	1/2" NPT	40 l/min	Ansl. under lock
101578	3	OMTF111C10NA	1/2" BSP	40 l/min	Ansl. ovan lock
101579	3	CR091C10R		40 l/min	Filterinsats
101587	0-12	Manometer PV1	1/8" BSPT		

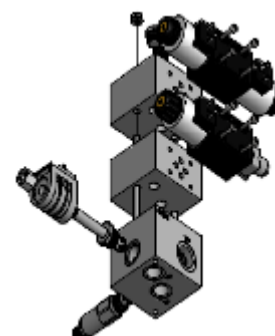
DIIT



Ventilblock och ctop ventiler

Ventilblock och ctop ventiler	
Art nr	Benämning
101635	Ventilblock inkl. tryckbegränsare och riktningventil
101636	Modul för ventilblock, anpassad ctop ventil
101638	Parker cetop03 ventil 4/3-vägs
101643	Parker cetop03 ventil 4/2-vägs
101645	DIN-PG9 kontakt till Parker cetop03 ventil

Parker



Nivåövervakning

Produkter (nivåövervakning)	Art nr.
Nivåglas TL 127mm M12 (utan kontakt)	112599
Nivåglas TL 127mm M12 60° NC	112609
Nivåglas TL 127mm M12 60° NO	112608
Nivåvakt RL/M 360mm kapbar, slut. eller bryt. 1 nivå	112333
Nivåvakt RL/G2 500mm kapbar 2 nivåer (brytande/brytande)	104881
Nivåvakt RL/G2 500mm kapbar 2 nivåer (slutande/slutande)	104887
Nivåvakt RL/G2 500mm kapbar 2 nivåer (brytande/slutande)	104885
Nivåvakt RL/G2 500mm kapbar 2 nivåer (slutande/brytande)	104883
Nivåöga (metallhus) 1/4"	105029
Nivåöga (metallhus) 3/8"	105030
Nivåöga (metallhus) 1/2"	105031
Nivåöga (metallhus) 1"	105033



Anteckningar

Tank 44 liter

Tank och tanktillbehör

Produkt	Art nr.
Alu tank NG 44L	102622
Stållock NG 44 obearbetat	102628
Packning NG 44	102642
Skvalppackning NG 44	112883
Tankfot (4st) NG 44	102650
Botten/dräningsplugg till tank 1/2"	102646
Packning D200, tätning tanklock/mellanstycke	104634
Packning D250, tätning tanklock/mellanstycke	104635
Packning D300, tätning tanklock/mellanstycke	104636
Packning D350, tätning tanklock/mellanstycke	104638
Påfyllnadsfilter E35 ES	102662
Elastisk tankgenomföring 1/4"	112480
Elastisk tankgenomföring 1/2"	112484
Elastisk tankgenomföring 1"	112490
Elastisk tankgenomföring 1 1/2"	112494
Doppvärmare 250W förinställd 40°	112401

R+L HYDRAULICS



Elmotorer

Elmotorer 3-fas IE2						
Art nr.	Frekvens	Typ	Effekt	Varvtal	Spänning	Amp
101447	50Hz	T3A160M-4 (B5)	11kW	1460rpm	400V	20,7A
101449	50Hz	T3A160M-4 (B3/B5)	11kW	1460rpm	400V	20,7A
101448	50Hz	T3A160L-4 (B5)	15kW	1460rpm	400V	27,7A
101450	50Hz	T3A160L-4 (B3/B3)	15kW	1460rpm	400V	27,7A
101452	50Hz	SWE180M-4 (B5)	18,5kW	1465rpm	400V	33,4A
101453	50Hz	SWE180M-4 (B3/B5)	18,5kW	1465rpm	400V	33,4A
101454	50Hz	SWE180L-4 (B5)	22kW	1465rpm	400V	40,0A
101455	50Hz	SWE180L-4 (B3/B5)	22kW	1465rpm	400V	40,0A

BUSCK



Kugghjulspumpar

Kugghjulspumpar				
Fabrikat	Grupp	CC	Art nr	Rotation
Refluid	2	4,2	123141	Hö
Refluid	2	6	112394	Hö
Refluid	2	8,4	112396	Hö
Refluid	2	10,8	112397	Hö
Refluid	2	14,4	121778	Hö
Refluid	2	16,8	121780	Hö
Refluid	2	19	112398	Hö
Refluid	2	25	122081	Hö
Refluid	2	40	123284	Hö
Refluid	3	39	123289	Hö
Refluid	3	52	123290	Hö
Turolla	2	4,3	101600	Hö
Turolla	2	6	101604	Hö
Turolla	2	11	101605	Hö
Turolla	2	14	101606	Hö
Turolla	2	17	101608	Hö
Turolla	2	19	101610	Hö
Turolla	2	25	101611	Hö
Turolla	3	38	101625	Hö
Turolla	3	55	101627	Hö



Portflänsar till pumpar

Portflänsar 3-håls				
Art nr	Grupp	Typ	Gänga	c/c hål
122014	2	RPA2-038-M	inv. 3/8"	40mm
122015	2	RPA2-012-M	inv. 1/2"	40mm
122016	2	RPA2-034-M	inv. 3/4"	40mm
122017	3	RPA3-034-M	inv. 3/4"	51mm
122019	3	RPA3-100-M	inv. 1"	51mm
114199	3	RPA3-034B-M	inv. 3/4"	56mm
114200	3	RPA3-100B-M	inv. 1"	56mm
113230	4	RPA4-112-M	inv. 1 1/2"	72,5mm



Mellanstycken

Motorstorlek	kW	Pumpstorlek	Pumpkod	Centre-ring	Mellanstycke	Art nr.	Ytter-dia Mst
80	0,55-0,75	2	2	36,5	LSE203	113254	200
90	1,1-1,5	2	2	36,5	LSE203	113254	200
100-112	2,2-4	2	2	36,5	LSE252	113253	250
132	5,5-7,5	2	2	36,5	LSE300	103232	300
160	11-15	2	2	36,5	LSE350	113507	350
180	18,5-22	2	2	36,5	LSE350	113507	350
100-112	2,2-4	3	3U	50,8	LSE254	103231	250
132	5,5-9	3	3U	50,8	LSE302	113848	300
160	11-15	3	3U	50,8	LSE352	113361	350
180	18,5-22	3	3U	50,8	LSE352	113361	350

DIIT



Axelkopplingar

Motorstorlek	kW	Pumpstorlek	Motornav	Art nr.	Kuggkrans	Art nr.	Pumpnav	Art nr.
80	0,55-0,75	2	ND 65A	113240	R-62	113176	ND 65P2	113196
90	1,1-1,5	2	ND 65B	113192	R-62	113176	ND 65P2	113196
100-112	2,2-4	2	ND 65C	113193	R-62	113176	ND 65P2	113196
132	5,5-7,5	2	ND 86B	113195	R-82	113177	ND 86P2	113198
160	11-15	2	ND 108B	113224	R-103	103229	ND 108P2	113506
180	18,5-22	2	ND 108C	113209	R-103	103229	ND 108P2	113506
100-112	2,2-4	3	ND 86A	113194	R-82	113177	ND 86P3U	113199
132	5,5-9	3	ND86B	113195	R-82	113177	ND 86P3U	113199
160	11-15	3	ND108B	113224	R-103	103229	ND 108P3U	113212
180	18,5-22	3	ND108C	113209	R-103	103229	ND 108P3U	113212

DIIT



Returfilter

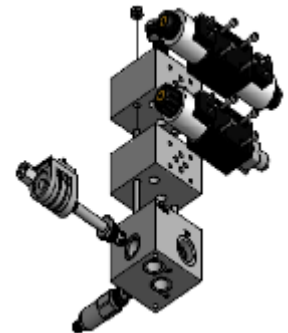
Returfilter komplett (papper) 10my					
Art nr.	Max bar	Benämning	Anslutning	Flöde	Montage
101577	3	AFR30C10NR	1/2" NPT	40 l/min	Ansl. under lock
101578	3	OMTF111C10NA	1/2" BSP	40 l/min	Ansl. ovan lock
101579	3	CR091C10R		40 l/min	Filterinsats
101587	0-12	Manometer PV1	1/8" BSPT		

DIIT



Ventilblock och ctop ventiler

Ventilblock och ctop ventiler	
Art nr	Benämning
101635	Ventilblock inkl. tryckbegränsare och riktningventil
101636	Modul för ventilblock, anpassad ctop ventil
101638	Parker cetop03 ventil 4/3-vägs
101643	Parker cetop03 ventil 4/2-vägs
101645	DIN-PG9 kontakt till Parker cetop03 ventil



Nivåövervakning

Produkter (nivåövervakning)	Art nr.
Nivåglas TL 127mm M12 (utan kontakt)	112599
Nivåglas TL 127mm M12 60° NC	112609
Nivåglas TL 127mm M12 60° NO	112608
Nivåvakt RL/M 360mm kapbar, slut. eller bryt. 1 nivå	112333
Nivåvakt RL/G2 500mm kapbar 2 nivåer (brytande/brytande)	104881
Nivåvakt RL/G2 500mm kapbar 2 nivåer (slutande/slutande)	104887
Nivåvakt RL/G2 500mm kapbar 2 nivåer (brytande/slutande)	104885
Nivåvakt RL/G2 500mm kapbar 2 nivåer (slutande/brytande)	104883
Nivåöga (metallhus) 1/4"	105029
Nivåöga (metallhus) 3/8"	105030
Nivåöga (metallhus) 1/2"	105031
Nivåöga (metallhus) 1"	105033



Anteckningar

Tank 70 liter

Tank och tanktillbehör

Produkt	Art nr.
Alu tank NG 70L	102623
Stållock NG 70 obearbetat	102629
Packning NG 70	102643
Skvalppackning NG 70	112884
Tankfot (4st) NG 70	102650
Botten/dräningsplugg till tank 1/2"	102646
Packning D200, tätning tanklock/mellanstycke	104634
Packning D250, tätning tanklock/mellanstycke	104635
Packning D300, tätning tanklock/mellanstycke	104636
Packning D350, tätning tanklock/mellanstycke	104638
Påfyllnadsfilter E35 ES	102662
Elastisk tankgenomföring 1/2"	112484
Elastisk tankgenomföring 1"	112490
Elastisk tankgenomföring 1 1/2"	112494
Doppvärmare 250W förinställd 40°	112401

R+L HYDRAULICS

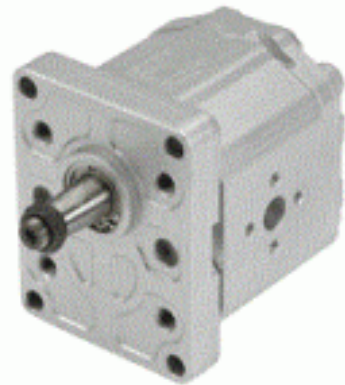

Elmotorer

Elmotorer 3-fas IE2						
Art nr.	Frekvens	Typ	Effekt	Varvtal	Spänning	Amp
114327	50Hz	ME80B-4	0,75kW	1410rpm	400 V	1,78 A
114328	50Hz	ME90S-4	1,1kW	1420rpm	400 V	2,72 A
114329	50Hz	ME90L-4	1,5kW	1420rpm	400 V	3,65 A
114330	50Hz	ME100LA-4	2,2kW	1440rpm	400 V	4,91 A
114331	50Hz	ME100LB-4	3kW	1440rpm	400 V	6,52 A
114332	50Hz	ME112M-4	4kW	1440rpm	400 V	8,14 A
114333	50Hz	ME132S-4	5,5kW	1450rpm	400 V	10,9 A
Elmotorer 3-fas IE3						
Art nr.	Frekvens	Typ	Effekt	Varvtal	Spänning	Amp
101446	50Hz	T3A132M-4 (B5)	7,5kW	1460rpm	400V	14,1 A
101447	50Hz	T3A160M-4 (B5)	11kW	1460rpm	400V	20,7A
101449	50Hz	T3A160M-4 (B3/B5)	11kW	1460rpm	400V	20,7A
101448	50Hz	T3A160L-4 (B5)	15kW	1460rpm	400V	27,7A
101450	50Hz	T3A160L-4 (B3/B3)	15kW	1460rpm	400V	27,7A
101452	50Hz	SWE180M-4 (B5)	18,5kW	1465rpm	400V	33,4A
101453	50Hz	SWE180M-4 (B3/B5)	18,5kW	1465rpm	400V	33,4A
101454	50Hz	SWE180L-4 (B5)	22kW	1465rpm	400V	40,0A
101455	50Hz	SWE180L-4 (B3/B5)	22kW	1465rpm	400V	40,0A

BUSCK


Kugghjulspumpar

Kugghjulspumpar				
Fabrikat	Grupp	CC	Art nr.	Rotation
Refluid	2	4,2	123141	Hö
Refluid	2	6	112394	Hö
Refluid	2	8,4	112396	Hö
Refluid	2	10,8	112397	Hö
Refluid	2	14,4	121778	Hö
Refluid	2	16,8	121780	Hö
Refluid	2	19	112398	Hö
Refluid	2	25	122081	Hö
Refluid	2	40	123284	Hö
Refluid	3	39	123289	Hö
Refluid	3	52	123290	Hö
Turolla	2	4	101612	Hö
Turolla	2	6	101614	Hö
Turolla	2	11	101605	Hö
Turolla	2	14	101606	Hö
Turolla	2	17	101608	Hö
Turolla	2	19	101610	Hö
Turolla	2	25	101611	Hö
Turolla	3	38	101625	Hö
Turolla	3	55	101627	Hö



Portflänsar till pumpar

Portflänsar 3-håls				
Art nr	Grupp	Typ	Gänga	c/c hål
122014	2	RPA2-038-M	inv. 3/8"	40mm
122015	2	RPA2-012-M	inv. 1/2"	40mm
122016	2	RPA2-034-M	inv. 3/4"	40mm
122017	3	RPA3-034-M	inv. 3/4"	51mm
122019	3	RPA3-100-M	inv. 1"	51mm
114199	3	RPA3-034B-M	inv. 3/4"	56mm
114200	3	RPA3-100B-M	inv. 1"	56mm



Mellanstycken

Motorstorlek	kW	Pumpstorlek	Pumpkod	Centre-ring	Mellanstycke	Art nr.	Ytterdia Mst
80	0,55-0,75	2	2	36,5	LSE203	113254	200
90	1,1-1,5	2	2	36,5	LSE203	113254	200
100-112	2,2-4	2	2	36,5	LSE252	113253	250
132	5,5-7,5	2	2	36,5	LSE300	103232	300
160	11-15	2	2	36,5	LSE350	113507	350
180	18,5-22	2	2	36,5	LSE350	113507	350
100-112	2,2-4	3	3U	50,8	LSE254	103231	250
132	5,5-9	3	3U	50,8	LSE302	113848	300
160	11-15	3	3U	50,8	LSE352	113361	350
180	18,5-22	3	3U	50,8	LSE352	113361	350
200	30	3	3U	50,8	LSE401	101358	400

DIIT



Axelkopplingar

Motorstorlek	kW	Pumpstorlek	Motornav	Art nr.	Kuggkrans	Art nr.	Pumpnav	Art nr.
80	0,55-0,75	2	ND 65A	113240	R-62	113176	ND 65P2	113196
90	1,1-1,5	2	ND 65B	113192	R-62	113176	ND 65P2	113196
100-112	2,2-4	2	ND 65C	113193	R-62	113176	ND 65P2	113196
132	5,5-7,5	2	ND 86B	113195	R-82	113177	ND 86P2	113198
160	11-15	2	ND 108B	113224	R-103	103229	ND 108P2	113506
180	18,5-22	2	ND 108C	113209	R-103	103229	ND 108P2	113506
100-112	2,2-4	3	ND 86A	113194	R-82	113177	ND 86P3U	113199
132	5,5-9	3	ND86B	113195	R-82	113177	ND 86P3U	113199
160	11-15	3	ND108B	113224	R-103	103229	ND 108P3U	113212
180	18,5-22	3	ND108C	113209	R-103	103229	ND 108P3U	113212
200	30	3	ND 108D	101357	R-103	103229	ND 108P3U	113212

DIIT



Returfilter

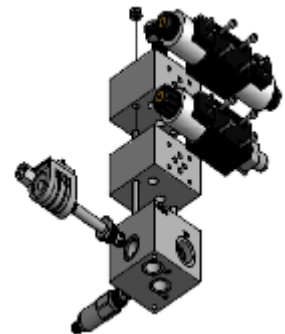
Returfilter komplett (papper) 10my					
Art nr.	Max bar	Benämning	Anslutning	Flöde	Montage
101577	3	AFR30C10NR	1/2" NPT	40 l/min	Ansl. under lock
101578	3	OMTF111C10NA	1/2" BSP	40 l/min	Ansl. ovan lock
101579	3	CR091C10R		40 l/min	Filterinsats
101587	0-12	Manometer PV1	1/8" BSPT		

DIIT



Ventilblock och ctop ventiler

Ventilblock och ctop ventiler	
Art nr	Benämning
101635	Ventilblock inkl. tryckbegränsare och riktningventil
101636	Modul för ventilblock, anpassad ctop ventil
101638	Parker cetop03 ventil 4/3-vägs
101643	Parker cetop03 ventil 4/2-vägs
101645	DIN-PG9 kontakt till Parker cetop03 ventil



Nivåövervakning

Produkter (nivåövervakning)	Art nr.
Nivåglas TL 127mm M12 (utan kontakt)	112599
Nivåglas TL 127mm M12 60° NC	112609
Nivåglas TL 127mm M12 60° NO	112608
Nivåglas TL 254mm M12 (utan kontakt)	112639
Nivåglas TL 254mm M12 60° NC	112649
Nivåglas TL 254mm M12 60° NO	112648
Nivåvakt RL/M 360mm kapbar, slut. eller bryt. 1 nivå	112333
Nivåvakt RL/G2 500mm kapbar 2 nivåer (brytande/brytande)	104881
Nivåvakt RL/G2 500mm kapbar 2 nivåer (slutande/slutande)	104887
Nivåvakt RL/G2 500mm kapbar 2 nivåer (brytande/slutande)	104885
Nivåvakt RL/G2 500mm kapbar 2 nivåer (slutande/brytande)	104883
Nivåöga (metallhus) 1/4"	105029
Nivåöga (metallhus) 3/8"	105030
Nivåöga (metallhus) 1/2"	105031
Nivåöga (metallhus) 1"	105033



Anteckningar

Tank 130 liter

Tank och tanktillbehör

Produkt	Art nr.
Alu tank NG 130 L	113668
Stållock NG 130 obearbetat	113669
Packning NG 130	113670
Tankfot (4st) NG 130	102650
Botten/dräningsplugg till tank 1/2"	102646
Packning D200, tätning tanklock/mellanstycke	104634
Packning D250, tätning tanklock/mellanstycke	104635
Packning D300, tätning tanklock/mellanstycke	104636
Packning D350, tätning tanklock/mellanstycke	104638
Packning D400, tätning tanklock/mellanstycke	104640
Påfyllnadsfilter E35 ES	102662
Elastisk tankgenomföring 3/4"*	112487
Elastisk tankgenomföring 1/4"	112480
Elastisk tankgenomföring 1/2"	112484
Elastisk tankgenomföring 1"	112490
Elastisk tankgenomföring 1 1/2"	112494
Doppvärmare 250W förinställd 40°	112401




Elmotorer

Elmotorer 3-fas IE2						
Art nr.	Frekvens	Typ	Effekt	Varvtal	Spänning	Amp
114333	50Hz	ME132S-4	5,5kW	1450rpm	400 V	10,9 A
114334	50Hz	ME132MA-4	7,5kW	1450rpm	400 V	14,6 A
Elmotorer 3-fas IE3						
Art nr.	Frekvens	Typ	Effekt	Varvtal	Spänning	Amp
101446	50Hz	T3A132M-4 (B5)	7,5kW	1460rpm	400V	14,1 A
101447	50Hz	T3A160M-4 (B5)	11kW	1460rpm	400V	20,7A
101449	50Hz	T3A160M-4 (B3/B5)	11kW	1460rpm	400V	20,7A
101448	50Hz	T3A160L-4 (B5)	15kW	1460rpm	400V	27,7A
101450	50Hz	T3A160L-4 (B3/B3)	15kW	1460rpm	400V	27,7A
101452	50Hz	SWE180M-4 (B5)	18,5kW	1465rpm	400V	33,4A
101453	50Hz	SWE180M-4 (B3/B5)	18,5kW	1465rpm	400V	33,4A
101454	50Hz	SWE180L-4 (B5)	22kW	1465rpm	400V	40,0A
101455	50Hz	SWE180L-4 (B3/B5)	22kW	1465rpm	400V	40,0A
101457	50Hz	SWE200L-4 (B5)	30kW	1470rpm	400V	52,4A




Kugghjulspumpar

Kugghjulspumpar				
Fabrikat	Grupp	CC	Art nr	Rotation
Refluid	2	8,4	112396	Hö
Refluid	2	10,8	112397	Hö
Refluid	2	14,4	121778	Hö
Refluid	2	16,8	121780	Hö
Refluid	2	19	112398	Hö
Refluid	2	25	122081	Hö
Refluid	2	40	123284	Hö
Refluid	3	39,4	123289	Hö
Refluid	3	51,4	123290	Hö
Refluid	3	60	123291	Hö
Turolla	2	11	101605	Hö
Turolla	2	14	101606	Hö
Tutolla	2	17	101608	Hö
Turolla	2	19	101610	Hö
Turolla	2	25	101611	Hö
Turolla	3	22	101621	Hö
Turolla	3	26	101622	Hö
Turolla	3	33	101623	Hö
Turolla	3	38	101625	Hö
Turolla	3	44	101626	Hö
Turolla	3	55	101627	Hö



Portflänsar till pumpar

Portflänsar 3-håls				
Art nr	Grupp	Typ	Gänga	c/c hål
122014	2	RPA2-038-M	inv. 3/8"	40mm
122015	2	RPA2-012-M	inv. 1/2"	40mm
122016	2	RPA2-034-M	inv. 3/4"	40mm
122017	3	RPA3-034-M	inv. 3/4"	51mm
122019	3	RPA3-100-M	inv. 1"	51mm
114199	3	RPA3-034B-M	inv. 3/4"	56mm
114200	3	RPA3-100B-M	inv. 1"	56mm



Mellanstycken

Motor-storlek	kW	Pump-storlek	Pump-kod	Centre-ring	Mellan-stycke	Art nr.	Ytter-dia Mst
132	5,5-7,5	2	2	36,5	LSE300	103232	300
160	11-15	2	2	36,5	LSE350	113507	350
180	18,5-22	2	2	36,5	LSE350	113507	350
100-112	2,2-4	3	3U	50,8	LSE254	103231	250
132	5,5-9	3	3U	50,8	LSE302	113848	300
160	11-15	3	3U	50,8	LSE352	113361	350
180	18,5-22	3	3U	50,8	LSE352	113361	350
200	30	3	3U	50,8	LSE401	101358	400

DIIT



Axelkopplingar

Motor-storlek	kW	Pump-storlek	Motornav	Art nr.	Kugg-krans	Art nr.	Pumpnav	Art nr.
132	5,5-7,5	2	ND 86B	113195	R-82	113177	ND 86P2	113198
160	11-15	2	ND 108B	113224	R-103	103229	ND 108P2	113506
180	18,5-22	2	ND 108C	113209	R-103	103229	ND 108P2	113506
100-112	2,2-4	3	ND 86A	113194	R-82	113177	ND 86P3U	113199
132	5,5-9	3	ND86B	113195	R-82	113177	ND 86P3U	113199
160	11-15	3	ND108B	113224	R-103	103229	ND 108P3U	113212
180	18,5-22	3	ND108C	113209	R-103	103229	ND 108P3U	113212
200	30	3	ND 108D	101357	R-103	103229	ND 108P3U	113212

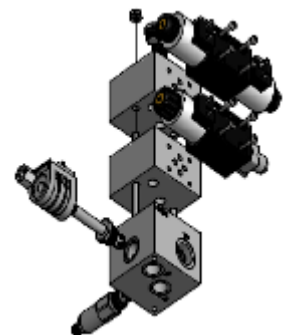
DIIT



Ventilblock och ctop ventiler

Ventilblock och ctop ventiler	
Art nr	Benämning
101635	Ventilblock inkl. tryckbegränsare och riktventil
101636	Modul för ventilblock, anpassad ctop ventil
101638	Parker cetop03 ventil 4/3-vägs
101643	Parker cetop03 ventil 4/2-vägs
101645	DIN-PG9 kontakt till Parker cetop03 ventil

Parker



Nivåövervakning

Produkter (nivåövervakning)	Art nr.
Nivåglas TL 127mm M12 (utan kontakt)	112599
Nivåglas TL 127mm M12 60° NC	112609
Nivåglas TL 127mm M12 60° NO	112608
Nivåglas TL 254mm M12 (utan kontakt)	112639
Nivåglas TL 254mm M12 60° NC	112649
Nivåglas TL 254mm M12 60° NO	112648
Nivåvakt RL/M 360mm kapbar, slut. eller bryt. 1 nivå	112333
Nivåvakt RL/G2 500mm kapbar 2 nivåer (brytande/brytande)	104881
Nivåvakt RL/G2 500mm kapbar 2 nivåer (slutande/slutande)	104887
Nivåvakt RL/G2 500mm kapbar 2 nivåer (brytande/slutande)	104885
Nivåvakt RL/G2 500mm kapbar 2 nivåer (slutande/brytande)	104883
Nivåöga (metallhus) 1/4"	105029
Nivåöga (metallhus) 3/8"	105030
Nivåöga (metallhus) 1/2"	105031
Nivåöga (metallhus) 1"	105033



Anteckningar



www.padr.se

Offertförfrågan och order: order@padr.se

Telefon: 08-520 175 45