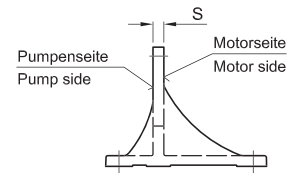
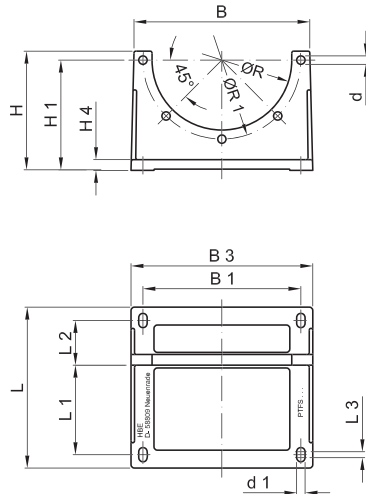
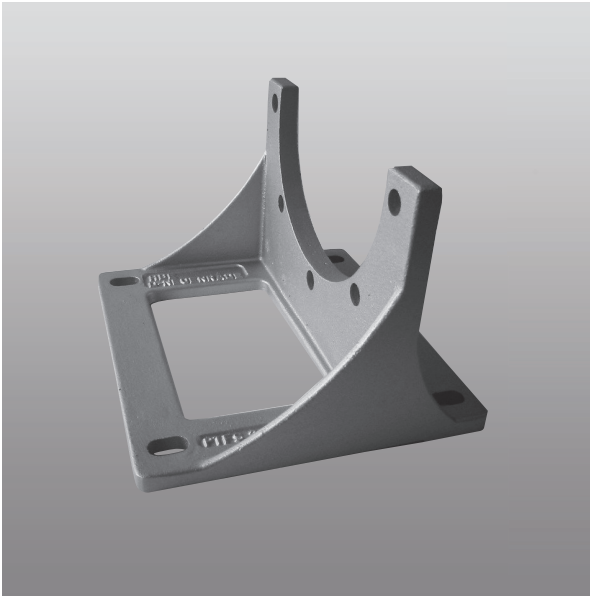


FOTKONSOLL I GJUTJÄRN ELLER STÅL
FOOT BRACKETS IN CAST IRON OR STEEL



PRODUKTBESCHREIBUNG

- Fussflansche aus Grauguss oder Stahl
- Serie PTFS schwere Baureihe gemäß VDMA-Richtlinie 24561
- Geeignet für hochdynamische Antriebe
- Geeignet für Bergbau, Offshore, mobile und die meisten Schwerlastanwendungen
- Reduziert die Lagerhaltung von E-Motoren auf nur eine Ausführung für horizontale und vertikale Bauweise
- Alle Ausführungen grundiert

PRODUCT DESCRIPTION

- Footbrackets made from cast iron or steel
- Type PTFS heavy line according to VDMA standard 24561
- Suitable for highly dynamic drives
- Use for mining, offshore, mobile and most of heavy duty applications
- Reduces the storage to only one engine for horizontal and vertical assembly
- All Types primed



TECHNISCHE DATEN

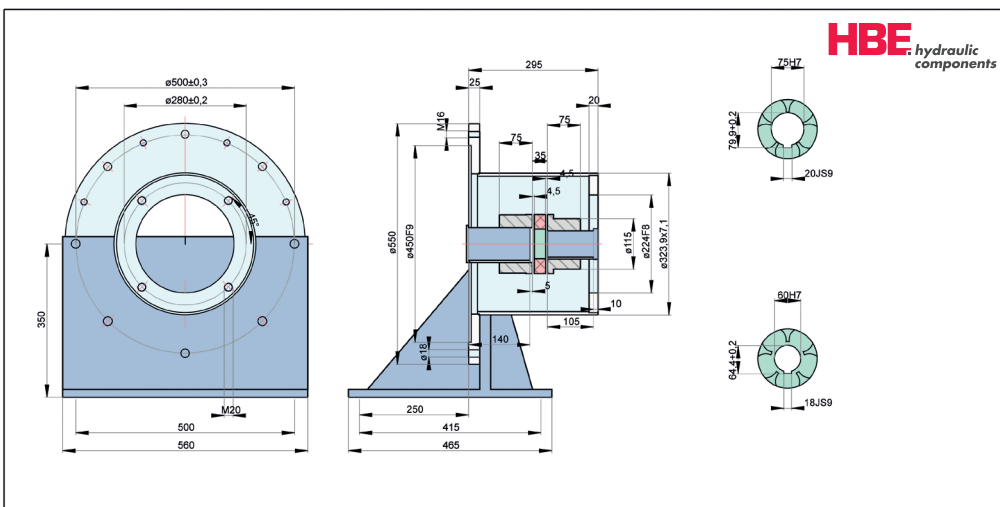
TECHNICAL DATA

ART-NR. PART NO.	TYP SIZE	IEC-MOTOR BAUGRÖSSE IEC MOTOR SIZE	ABMESSUNGEN mm DIMENSIONS mm															
			B	B ₃	B ₁	L	L ₁	L ₂	S	H	H ₁	H ₄	d ₁	L ₃	R	R ₁	d	
SERIE PTFS	4316-1	PTFS 200 VDMA GG	80/90	200	202	165	185	100	50	12	138	125	10	11	8	145,5	165	11,5
	4317-1	PTFS 250 VDMA GG	100/112	250	252	215	230	125	60	14	170	155	14	14	10	190,5	215	14
	4318-1	PTFS 300 VDMA GG	132	300	305	265	270	150	75	18	200	185	18	14	10	234,5	265	14
	4319-1	PTFS 350 VDMA GG	160/180	350	356	300	310	175	90	18	252	235	18	18	12	260,5	300	18
	4320-2	PTFS 400 VDMA ST	200	400	407	350	350	200	100	20	277	260	20	18	12	300,5	350	18
	4321-1	PTFS 450 VDMA ST	225	450	458	400	385	225	110	22	312	295	20	18	12	350,5	400	18
	4322-1	PTFS 550 VDMA ST	250/280	550	560	500	465	275	140	25	367	350	25	18	12	450,5	500	18
	4323-1	PTFS 660 VDMA ST	315	660	670	600	555	330	165	30	415	380	30	22	15	550,5	600	22

BESTELLBEISPIEL

ORDERING CODE

PTFS 550/VDMA ST
Fussflanschausführung / Type of footbracket
Motorflansch ø / Motor flange ø
Material GG (Grauguss) oder Stahl (ST) / Material GG (cast iron) or steel (ST)



Auslegung eines Stahlpumpen-
 trägers mit Fussflansch im
 neuen HBE P+Calculator in der
 Onlineversion.
 Jetzt Zugang freischalten über
www.hbe-hydraulics.com

Selection of a steel bellhousing
 and footbracket by the use of
 new HBE online P+calculator.
 Get your free access on
www.hbe-hydraulics.com

Kunde		Benennung	Artikelnr.
Anfrage	Pumpenträger	PRST 550/295/947/2 VDMA	5154-9798
Sachbearb.	Dämpfungsflansch	ohne	
Motor	Kupplung	(Softex 65/75.75-60 GG), bestehend aus:	
Motorwelle	Motornabe	Softex 65/75.75 GG	7651
Pumpe	Pumpennabe	Softex 65/75.60 GG	7633
Pumpenwelle	Zahnkranz	Softex 65/75.95 Shore (rot)	7602
Hinweis	Fußflansch	PTFS550 ST	4322-1
Fertigbohrungen nach ISO-Passung H7	Montageflansch	ohne	
Paßfedernut nach DIN 6885 Blatt 1	D-Schienen (Fuss)	ohne	
könische Bohrungen, Feststellgewinde nach Softex-Datenblatt	Dämpfungsring	ohne	