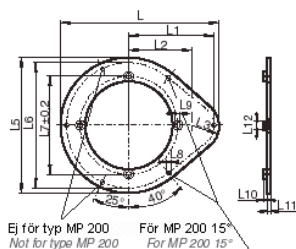


# Parmab Drivelement AB



## Monteringsplattor

För genomföring av tryckledning vilket ger en enkel montering och demontering av pump-mellanstycke-motor-enheten.

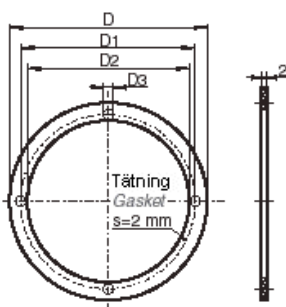
| Typ    | Tätning 1 | Tätning 2 | Dimensioner [mm] |     |     |     |    |    |    |     |     |     |     |    |     |
|--------|-----------|-----------|------------------|-----|-----|-----|----|----|----|-----|-----|-----|-----|----|-----|
|        |           |           | L                | L1  | L2  | L3  | L4 | L5 | L6 | D   | D1  | D2  | D3  | D4 | G   |
| MP 200 | D 200 NBR | D 325 NBR | 325              | 190 | 140 | 60  | 8  | 16 | 20 | 250 | 225 | 165 | 147 | 9  | M10 |
| MP 250 | D 250 NBR | D 355 NBR | 350              | 190 | 140 | 60  | 8  | 16 | 20 | 300 | 275 | 215 | 192 | 9  | M12 |
| MP 300 | D 300 NBR | D 420 NBR | 420              | 225 | 150 | 90  | 8  | 16 | 20 | 360 | 330 | 265 | 236 | 14 | M12 |
| MP 350 | D 350 NBR | D 475 NBR | 475              | 225 | 160 | 110 | 10 | 20 | 20 | 410 | 380 | 300 | 262 | 14 | M16 |

## Tätningar

NBR/Papper

### Tätning 1

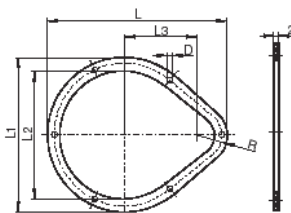
Montering mellan mellanstycke och monteringsplatta.



| Typ       | Dimensioner – Dimensions [mm] |     |     |    |
|-----------|-------------------------------|-----|-----|----|
|           | Type                          | D   | D1  | D2 |
| D 140 NBR | 140                           | 115 | 97  | 10 |
| D 160 NBR | 160                           | 130 | 112 | 10 |
| D 200 NBR | 200                           | 165 | 147 | 12 |
| D 250 NBR | 250                           | 215 | 193 | 14 |
| D 300 NBR | 300                           | 265 | 245 | 14 |
| D 350 NBR | 350                           | 300 | 270 | 19 |
| D 400 NBR | 400                           | 350 | 303 | 19 |
| D 450 NBR | 450                           | 400 | 353 | 19 |
| D 550 NBR | 550                           | 500 | 453 | 19 |
| D 660 NBR | 660                           | 600 | 554 | 24 |

### Tätning 2

Montering mellan monteringsplatta och tanklock.



| Typ       | Dimensioner – Dimensions [mm] |     |     |     |     |    |
|-----------|-------------------------------|-----|-----|-----|-----|----|
|           | Type                          | L   | L1  | L2  | L3  | R  |
| D 325 NBR | 325                           | 250 | 200 | 140 | 60  | 10 |
| D 355 NBR | 350                           | 300 | 250 | 140 | 60  | 10 |
| D 420 NBR | 420                           | 350 | 300 | 150 | 90  | 15 |
| D 475 NBR | 475                           | 410 | 350 | 160 | 110 | 20 |



# Monteringsplattor

Tillbehör - mellanstycken