

DÖRRMAGNETER CQ LINE

CE MÄRKTA DÖRRMAGNETER ENLIGT BYGGPRODUKTFÖRORDNINGEN EN1155

Från den 1 Juli 2013 måste alla byggprodukter som omfattas av en harmoniserad standard vara CE-märkta enligt EU:s byggproduktförordning. För dörrhållarmagneter gäller den harmoniserade standarden EN1155.

Standarden EN1155 var redan tidigare tvingande enligt EU:s byggproduktdirektiv, från standardens harmonisering 2003 och skall även sen dess vara certifierad och testad av ett auktoriserat testinstitut som också utfärdar CE intyget.

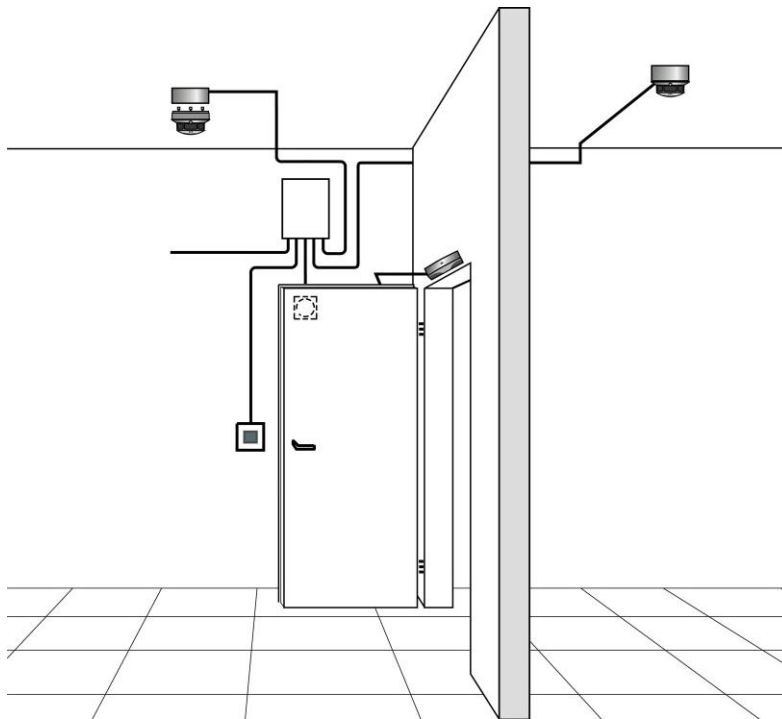
CE märkningen och prestandadeklaration skall i Sverige vara på Svenska, Svensk dokumentation finns. Kontakta info@inkom.se för ytterligare information.

Mer om byggproduktförordningen finns att läsa på boverkets hemsida.
<http://www.boverket.se/Bygga--forvalta/CE-markning-och-marknadskontroll/>



DÖRRMAGNETER CQ LINE

Exempel på installation relaterat till branddörr



CQ dörrmagneter används primärt för att hålla dörrar i brandcellsgränser öppna. Vid detektion av rök släpper magneten dörren för att förhindra spridning av giftig brandrök och gaser.

CQ dörrmagneter har en integrerad centrumtapp med frånskjutsfjäder som förhindrar att dörren blir kvar i uppställt läge på grund av restmagnetism. Detta är förändringen mot tidigare standarder.

Dörrmagneter kan beroende på fäste monteras på vägg, golv eller tak bakom dörren, flexibelt ankare finns men även ankare med dämpning kan vara lämplig till t.ex. skjutdörrar.

Ovan bild visar exempel på komplett branddörrs installation där dörren hålls öppen med dörrmagnet. Dörrmagneten som är placerad bakom dörren låser dörren i öppet läge. Två rökdetektorer är placerad i tak på båda sidor av dörren.

CQ Line är CE-märkta samt har prestandadeklaration enligt EN1155.

DÖRRMAGNETER CQ LINE

CQ KOMPLETT DÖRRMAGNET OCH CQ M8 DÖRRMAGNET

Dörrmagneter godkänd för användning till branddörrar enligt byggproduktförordningens harmoniserade europanorm EN1155. Integrerade dioder för hantering av strömspik. Centrumtapp med frånskjutsfjäder förhindrar att dörren blir kvar i uppställt läge på grund av restmagnetism. 490N, 24V, 62mA. Dimension magnet mm: 50x30. Kabelhus i plast har "knockouts" på båda sidor för kabelingång från sidan. Vid användning av CQ Vinkelfäste använd de M8 skruvar som levereras med CQ Komplet samt CQ M8 då max gängning i magnet är 8mm.

CQ Komplet levereras med flexibelt ankare, dörrmagnet med M8 centrum hål, M8 skruv, bottenplatta separat samt 3st skruvar för möjlighet till fastsättning av bottenplatta i magnet vid behov.

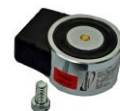
CQ M8 levereras endast som magnet med M8 centrumhål samt M8 skruv.

CQ Vinkelfäste för svängdörr. 230mm hög, 180mm bred. Fastsättning i vägg 2st M10. Vinkelfäste som används med CQ Safe M8 alt.CQ Komplet. OBS använd den M8 skruv som medföljer magnetleverans för att inte påverka centrumtapp. Gängning i magnet max.8mm.

CQ Fäste skjutdörr E6301350 för exempelvis skjutdörr. Passar E6300009 samt E6300011.



E6300011



E6300009



E6300008



E6301350

E-nummer	Montering	Kraft	Spänning	Ström
E6300011	CQ Komplet	490 N	24 VDC	62 mA
E6300009	CQ M8	490 N	24 VDC	62 mA
E6300008	CQ Vinkelfäste			
E6301350	CQ Fäste skjutdörr			
E6306139	Flexibelt ankare 55 mm \varnothing			

DÖRRMAGNETER CQ LINE

CQ STANDARD UNIVERSAL

Fungerar både till slag och skjutdörr.

Dörrmagneter godkänd för användning till branddörrar enligt byggproduktförordningens harmoniserade europanorm EN1155. Integrerade dioder för hantering av strömspik. Centrumtapp med frånskjutsfjäder förhindrar att dörren blir kvar i uppställt läge på grund av restmagnetism. 400N alternativt 850N, Dimension mm:110x85x38.

Dörrstängnings knapp är standard och möjliggör lokal stängning.

E6306196 (850N) är godkänd att arbeta mot dörrstängare storlek 3-7. Övriga dörrmagneter i denna presentation är godkända att arbeta mot dörrstängare storlek 3-5.

Väggfäste E6306197samt E6306198 har ett ihåligt rör från vägg för att dölja kabel.

Väggfäste E6301717 längd är justerbar från 190mm till 350mm. Passar framförallt dörrmagnet E6306195 samt E6306196. Kabeldragning fram till magnet via det ihåliga flexibla röret.

För CQ Standard 400N E6306195 medföljer flexibelt ankare E6306139.

För CQ Standard 850N E6306196 medföljer flexibelt ankare E6301718

Teleskopankare E6306193 med 20mm återfjädrande dämpning är lämpligt för skjutdörrar och passar dörrmagnet E6306195. Teleskop ankare E6306191 passar dörrmagnet CQ Standard 850N E6306196.



E6301717 flexibelt väggfäste

DÖRRMAGNETER CQ LINE

CQ STANDARD UNIVERSAL



E6306195+E6306196
Ankare ingår



E6306139



E6306193/E6306191



E6306199



E6306197/E6306198

E-nummer	Montering	Kraft	Spänning	Ström
E6306195	CQ Standard universal	400 N	24 VDC	66 mA
E6306196	CQ Standard universal	850 N	24 VDC	125 mA
E6306139	Ankare flexibelt, 55 mm Ø			
E6306193	Teleskopankare 55 mm Ø			
E6306191	Teleskopankare 65 mm Ø			
E6306199	Golv/vandal			
E6306197	CQ Väggfäste 150 mm			
E6306198	CQ Väggfäste 300 mm			
E6301717	CQ Väggfäste flexibelt, 190-350 mm			

DÖRRMAGNETER CQ LINE

CQ STANDARD ON-WALL

Snygg och diskret lösning för montering direkt på vägg.

Dörrmagneter godkänd för användning till branddörrar enligt byggproduktförordningens harmoniserade europanorm EN1155.

Integrerade dioder för hantering av strömspik. Centrumtapp med frånskjutsfjäder förhindrar att dörren blir kvar i uppställt läge på grund av restmagnetism.

400N,100% ED dvs kan vara kontinuerligt inkopplad.

Dörrstängnings knapp är standard och möjliggör lokal stängning, 70x70x65mm.66mA.

För CQ Standard medföljer flexibelt ankare E6306139.



E6306194+E6306139
Flexibelt ankare ingår

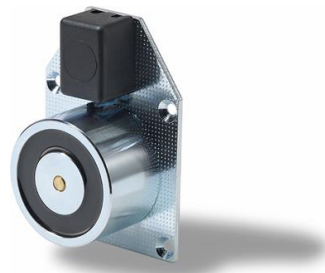
CQ DÖRRMAGNET STÅL

Lämplig för skjutdörrs applikationer.

24VDC 800N 88mA. Monteras direkt på vägg alternativt i skjutdörrsapplikationer där stålkonstruktion ger en god tålighet mot slag. Hus IP 65.

Kontakt IP20 Diameter magnet 60mm höjd 23mm. Monteringsplatta 93x65x3mm. Ankare ingår ej.

Flexibelt ankare E6301718 eller teleskop ankare med 20mm dämpning E6306191.



E6301716

E-nummer	Montering	Kraft	Spänning	Ström
E6306194	Vägg	400 N	24 VDC	
E6301716	Vägg	800 N	24 VDC	
E6306139	Flexibelt ankare, 55 mm Ø			
E6301718	Flexibelt ankare,			
E6306191	Teleskop ankare, 65 mm Ø			

DÖRRMAGNETER CQ LINE

CQ STANDARD TUB

Dörrmagneter godkänd för användning till branddörrar enligt byggproduktförordningens harmoniserade europainorm EN1155.

Integrerade dioder för hantering av strömspik. Centrumtapp med frånskjutsfjäder förhindrar att dörren blir kvar i uppställt läge på grund av restmagnetism.

Magnethuvud är vridbar 90 grader dvs kan användas som golvmontage, väggmontage alternativ takmontage. Distans tub kan kapas av kund för anpassad längd. Basfäste för att dölja kablar inkluderat.

400N, 24V, 100% ED dvs kan vara kontinuerligt inkopplad. Release knapp är standard och möjliggör lokal stängning.

För CQ Standard medföljer flexibelt ankare E6306139.



E636140
I vridet läge



E6306142
I rakt läge



E6306139

E-nummer	Montering	Längd	Spänning	Ström
E6306140	Vägg/golv/tak	150/175 mm	24 VDC	66 mA
E6306141	Vägg/golv/tak	300/325 mm	24 VDC	66 mA
E6306142	Vägg/golv/tak	450/475 mm	24 VDC	66 mA
E6306139	Flexibelt ankare, 55 mm Ø			

DÖRRMAGNETER CQ LINE

CQ DESIGN TUB

Dörrmagneter godkänd för användning till branddörrar enligt byggproduktförordningens harmoniserade europanorm EN1155.

Integrerade dioder för hantering av strömspik. Centrumtapp med frånskjutsfjäder förhindrar att dörren blir kvar i uppställt läge på grund av restmagnetism.

Vridbar 90 grader dvs kan användas som golvmontage, väggmontage alternativ takmontage. Distans tub kan kapas av kund för anpassad längd. Basfäste för att dölja kablar inkluderat.

490N, 24V. Dörrstängnings knapp är standard och möjliggör lokal stängning.

Tube kan förkortas av kund till 110mm resp.145mm vilket innebär att de flesta längder mellan dörr och vägg är möjligt. Ankare ingår ej.



E6306136
I vridet läge



E6306138
I vridet läge

E-nummer	Montering	Längd	Kraft	Spänning	Ström
E6306136	Vägg/golv/tak	150/185 mm	490 N	24 VDC	62 mA
E6306137	Vägg/golv/tak	300/335 mm	490 N	24 VDC	62 mA
E6306138	Vägg/golv/tak	450/485 mm	490 N	24 VDC	62 mA
E6306139	Flexibelt ankare 55 mm Ø				

DÖRRMAGNETER CQ LINE

CQ DÖRRMAGNET EX GODKÄND

Dörrmagneter godkänd för användning till branddörrar i explosionsklassade områden. 24 Volt, 125mA, 1568 N, 3000 mm kabel.

För installation i Zon 1 samt 2.

Väggmontage. Integrerade dioder för hantering av strömspikar. – 20 C till + 40C, IP54, 1.26Kg. Magnethus 70mm diameter samt 52mm hög. Märkning : EEx m II T6

Ankare ingår ej.



E-nummer	Beskrivning	Montage	Kraft	Spänning	Ström
E6301142	Dörrmagnet EX	Vägg	1568 N	24 VDC	125 mA
E6301143	Flex. Ankare Ex 75 mm Ø				

DÖRRMAGNETER CQ LINE

CQ DÖRRMAGNET IP 65 MARIN GODKÄND

Dörrmagnet 1372N för utomhusbruk (IP65) samt marin godkänd. 24VDC, 62mA, ytbehandling nickel. Ankare ej inkluderat. Magnethus 70mm diameter, 43mm hög.

Centrumtapp med frånskjutsfjäder förhindrar att dörren blir kvar i uppställt läge på grund av restmagnetism.

Ankare ingår ej. ankare E6301143.

CQ Dörrmagnet PG 11/M16 Mått 105x85x37mm. Vägghöjning för kabelingång bakifrån alternativt via kabelgenomföring PG11 som tillåter senare installation. Kabeldiamter 4-10mm. Godkända EN1155. Hus IP65 anslutning IP20. Integrerade dioder för motverka strömspikar. Integrerad releaseknapp möjliggör frisläppande av dörr. Ankare ingår ej. Godkänt för marint bruk.

E6301713, ankare E6306139

E6301714, ankare E6301718

E6301715, ankare E6301143



E6301098



E6306139



E6301713

E-nummer	Beskrivning	Montage	Kraft	Spänning	Ström
E6301098	IP65 & Marin	Vägg	1372 N	24 VDC	62 mA
E6301713	CQ Dörrmagnet PG11	Vägg	490 N	24 VDC	63 mA
E6301714	CQ Dörrmagnet PG11	Vägg	700 N	24 VDC	63 mA
E6301715	CQ Dörrmagnet PG11	Vägg	1372 N	24 VDC	63 mA
E6306139	Flex. Ankare 55 mm Ø				
E6301718	Flex. Ankare 65 mm Ø				
E6301143	Flex, ankare 75 mm Ø				

DÖRRMAGNETER CQ LINE

CQ DÖRRMAGNET POSITIONS INDIKERING

Dörrmagnet med positions indikering. Inbyggd mikrobytare för automatisk feedback om dörr är öppen eller stängd. Fungerar både till slag och skjutdörr.

Dörrmagnet godkänd för användning till branddörrar enligt byggproduktförordningens harmoniserade europanorm EN1155. Integrerade dioder för hantering av strömspik. Centrumtapp med frånskjutsfjäder förhindrar att dörren blir kvar i uppställt läge på grund av restmagnetism. 400N, Dimension mm:110x85x38.

Dörrstängnings knapp är standard och möjliggör lokal stängning. Väggfästen som passar E6306197samt E6306198. **Flexibelt ankare E6306139 är inkluderat**



E6301099



E6306139

E-nummer	Beskrivning	Montage	Kraft	Spänning	Ström
E6301099	Positions indikering	Vägg	400 N	24 VDC	66 mA
E6306139	Flex. Ankare 70 mm Ø				