

*Brandventilationscentral  
typ 1 – 1 – 1 - Basic*

Max Belastning 1,1A / 24V DC  
1 x Komfortventilationsgrupp  
1 x Brandventilationsgrupp

---

**INSTALLATIONSINSTRUKTION**

---

**Teknisk bilaga och**  
**monteringsinstruktion**



## Innehåll:

## Sida

1	Före montage .....	3
	Om inte ovanstående regler iakttas bortfaller garantin. ....	3
2	Funktionsprincip.....	4
3	Beskrivning och tekniska data .....	5
4	Centralschema.....	6
4.1	Test av komfortventilationsfunktion.....	7
4.1.1	Före start måste dessa funktioner provas: .....	7
4.2	Signal- & styrelement på kretskortet .....	7
5	Idrifttagning .....	8
5.1	Ventilationsfunktion.....	8
5.2	Test av brandventilationsfunktionen.....	8
	Före start måste dessa funktioner provas:.....	8
6	Kabelfästen på kretskortet .....	9
7	Säkringar på kretskortet.....	10
8	Underhåll .....	10
9	Kabel.....	11
9.1	Kabeltyper.....	11
10	Kopplingsschema.....	12

E-MAIL: SUPPORT@WINTECH-AS.DK · INTERNET: WINTECH-AS.DK

WINTECH A/S · Haandvaerkervej 2 · DK-9560 · Hadsund · TEL: +45 96 574 570 · FAX: +45 96 570 571 · CVR: DK 17 14 60 33



# 1 Före montage

## **Glöm aldrig:**

- Att du måste montera lastbrytare mellan central och JM-DC-xxx/xxx motor med (LA 1).
- Att uppmäta motorgruppen för ev. kortslutning innan batterier och försörjningsspänning ansluts.
- Att kontrollera polariteten på batterierna innan batterier och försörjningsspänning ansluts, en eventuell förväxling kommer att förstöra centralen.
- Att ansluta batterier före nätspänning.
- Att alla ändringar på el-anslutningar måste göras i spänningslöst läge.
- Att låta anläggningen ladda upp batterierna i minst 12 timmar före test/drift.

**Om inte ovanstående regler iakttas bortfaller garantin.**

Ifall av någon fråga vv kontakta:

Wintech A/S

Haandvaerkervej 2 ·

DK-9560 Hadsund

Tel.: +45 96 574 570

Fax: +45 96 574 571

E-mail: support@wintech-as

Internet: www.wintech-AS.dk

***Vi förbehåller oss rätt att ändra i specifikationer utan föregående meddelande.***

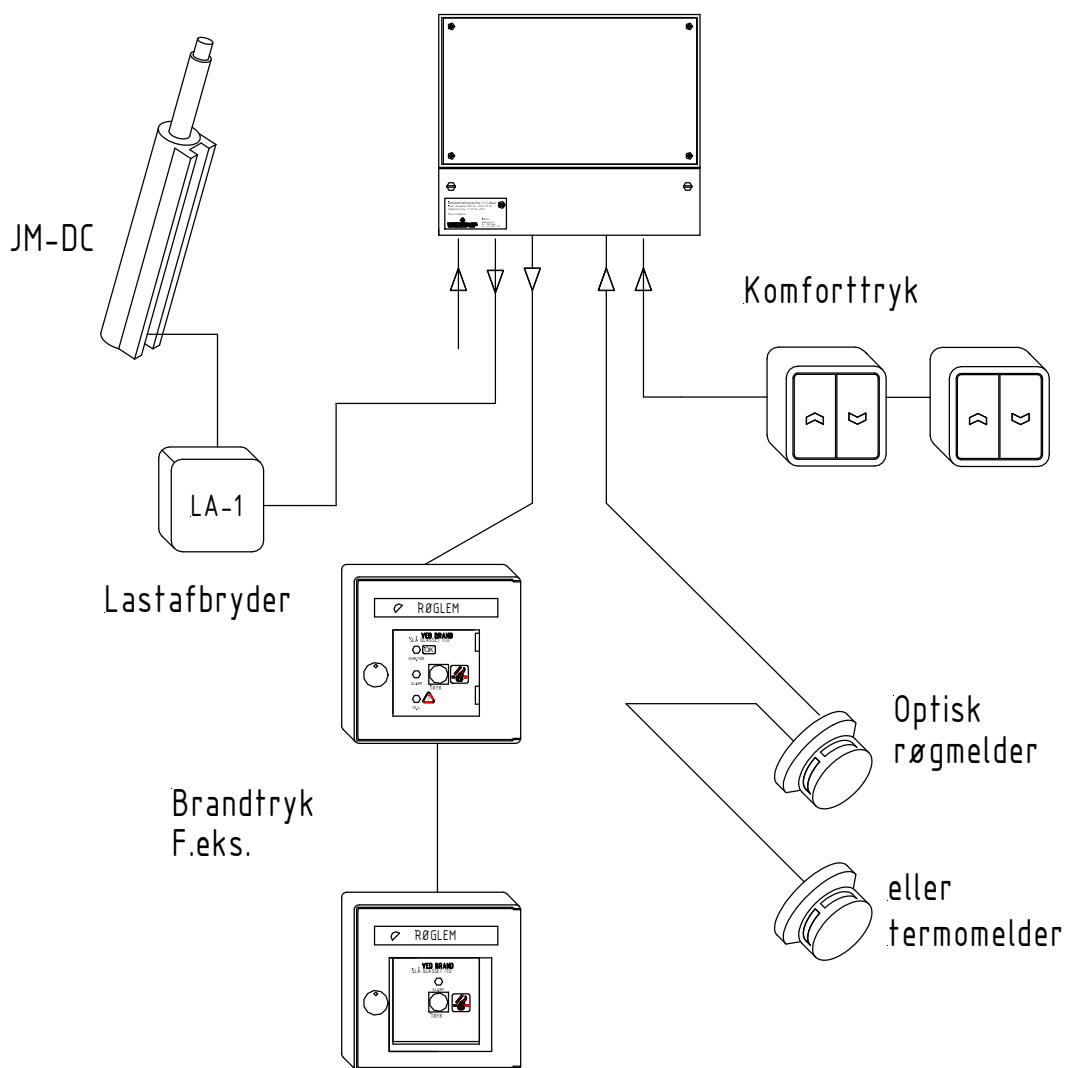
*E-MAIL: SUPPORT@WINTECH-AS.DK · INTERNET: WINTECH-AS.DK*

*WINTECH A/S · Haandvaerkervej 2 · DK-9560 · Hadsund · TEL: +45 96 574 570 · FAX: +45 96 570 571 · CVR: DK 17 14 60 33*



## 2 Funktionsprincip

### Brandventilationscentral med indbygget brandtryk

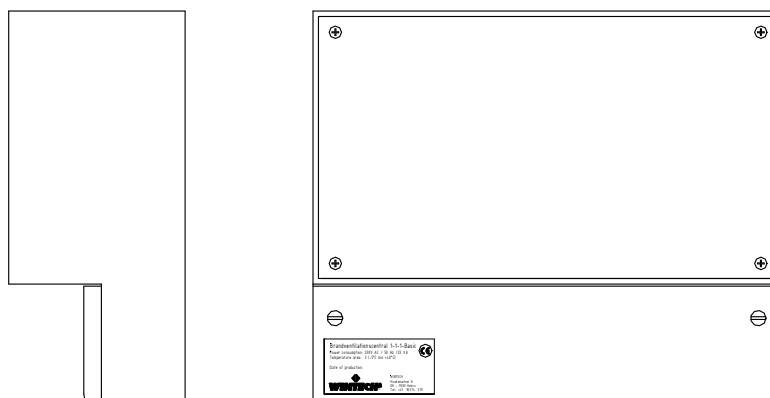


E-MAIL: SUPPORT@WINTECH-AS.DK · INTERNET: WINTECH-AS.DK

WINTECH A/S · Haandvaerkervej 2 · DK-9560 · Hadsund · TEL: +45 96 574 570 · FAX: +45 96 570 571 · CVR: DK 17 14 60 33



### 3 Beskrivning och tekniska data

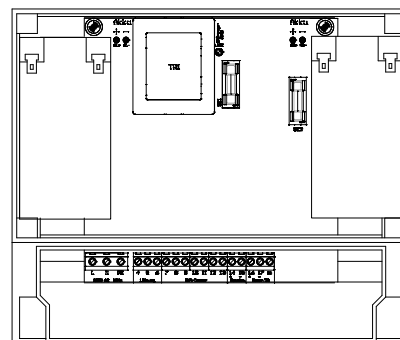


#### Beskrivning:

Brandventilationscentral 1-1-1-Basic 24V DC – 1,1A central, konstruerad för öppning och stängning av överljus/fönster i förbindelse med brandventilation. Central 1-1-1-Basic har en integrerad nödströmsförsörjning (motsvarande 72 timmars strömavbrott). Centralen är avsedd för anslutning av externa varningsenheter som t ex brandtryck, komforttryck, rök- och värmedetektorer, vind- och regnvarnare o dyl.

#### Tekniska data:

Typ:	1-1-1-Basic
Spänning:	230V AC
Täthet:	IP 30
Driftstemperatur:	-5°C - +40°C
Box:	Plastbox
Färg:	Grå (RAL 7035) med vitt lock
Dimensioner, B x H x D:	213 x 180 x 87 mm
Akkumulatorspänning:	24V (2 x 12V)
Akkumulatorkapacitet:	1,2Ah
Max belastning på centralen:	24V DC / 1,1A
Motorlinje:	1 st.
Rökgrupp:	1 st.
Externa brandtryck:	Max. 5 st.
Externa komforttryck:	Villkorligt antal
Komfortventilation:	1 grupp
Rök och värmedetektor:	Max. 5 st.
Vind- och regnvarnare inlopp:	Nej



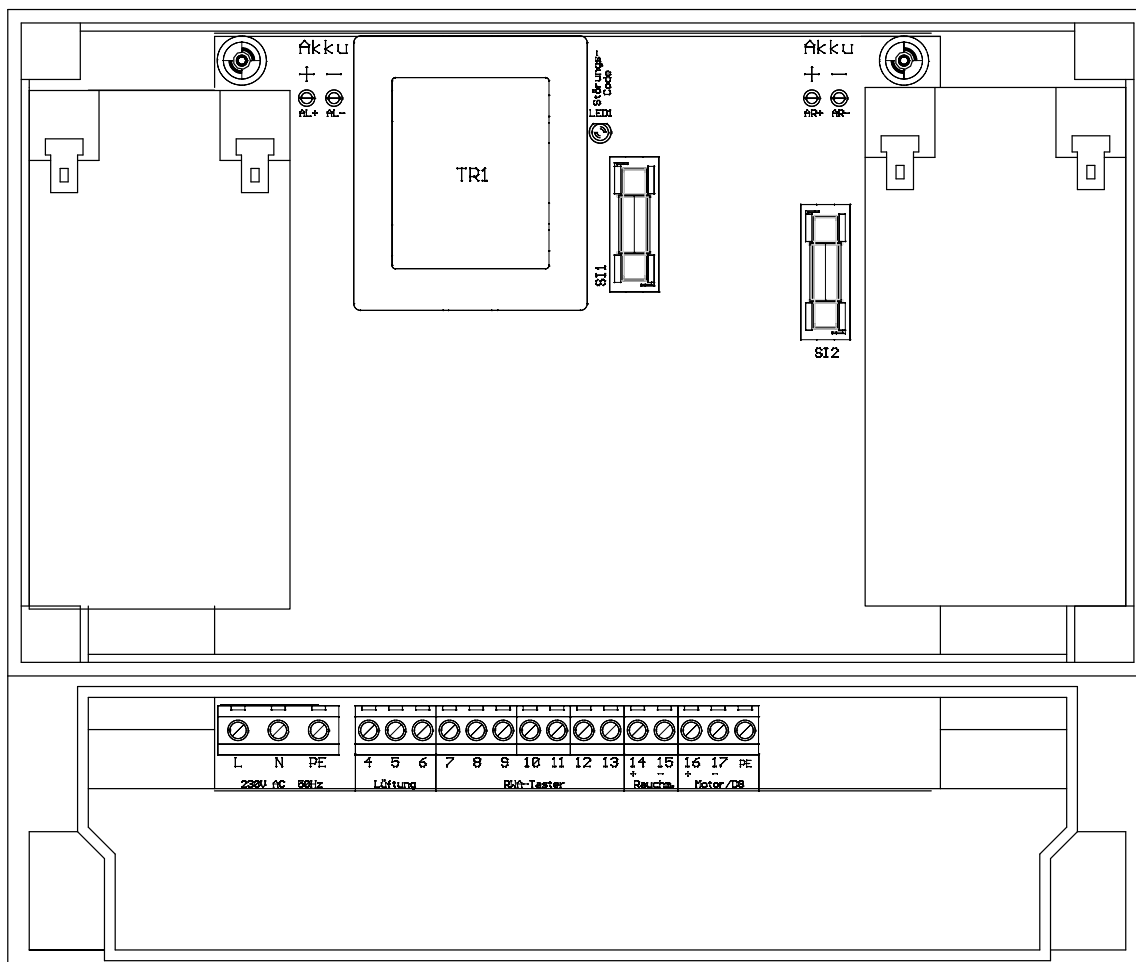
E-MAIL: SUPPORT@WINTECH-AS.DK · INTERNET: WINTECH-AS.DK

WINTECH A/S · Haandvaerkervej 2 · DK-9560 · Hadsund · TEL: +45 96 574 570 · FAX: +45 96 570 571 · CVR: DK 17 14 60 33



## 4 Centralschema

För mått och färg se Tekniska data sida 5.



E-MAIL: SUPPORT@WINTECH-AS.DK · INTERNET: WINTECH-AS.DK

WINTECH A/S · Haandvaerkervej 2 · DK-9560 · Hadsund · TEL: +45 96 574 570 · FAX: +45 96 570 571 · CVR: DK 17 14 60 33



## 4.1 Test av komfortventilationsfunktion

När alla nödvändiga externa apparater har anslutits, ledningsdragningen kontrollerats och ackumulatorerna uppladdats, kan idrifttagningen börja.

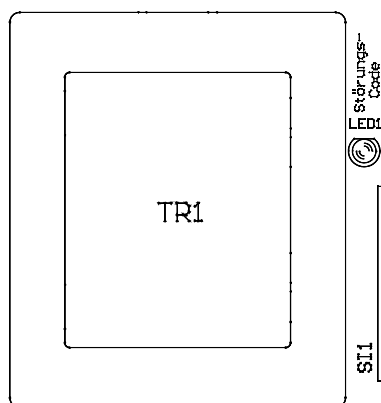
**Viktigt! Beakta polariteten vid anslutning av batterier. Felaktigt anslutna batterier medför att kretskortet förstörs direkt!**

Centralen är nu klar att användas, och de enskilda funktionerna kan provas.

### 4.1.1 Före start måste dessa funktioner provas:

## 4.2 Signal- & styrelement på kretskortet

**Dessutom finns följande signaler:**



Gul felkod LED:

Lysa

Inte lysa

1 blink

2 blink

3 – 4 blink

5 – 6 blink

7 blink

Centralen är i drift

Ingen 230V spänning

Acku fel

låg batterispänning

fel på automatisk

varnarelinje

fel på brandtrycklinje

fel på motorlinje



## 5 Idrifttagning

### 5.1 Ventilationsfunktion

Komforttryck: tryck på upp	<ul style="list-style-type: none"><li>• Motorerna kör upp ett steg (max två steg) (totala "uppe tiden" är begränsad till 50 sek.)</li></ul>
Komforttryck: tryck på upp & ned samtidigt	<ul style="list-style-type: none"><li>• Motorerna stannar</li></ul>
Komforttryck: tryck på ned	<ul style="list-style-type: none"><li>• Motorerna stänger</li></ul>
	<ul style="list-style-type: none"><li>•</li></ul>

### 5.2 Test av brandventilationsfunktionen

**Före start måste dessa funktioner provas:**

**Brand / rök:**

Utlös sedan ett larm genom att använda den röda Alarm-tangenten.	<ul style="list-style-type: none"><li>• Motorn sätter igång</li><li>• Röd lysdiod Alarm på externt brandtryck blinkar.</li><li>• Gul lysdiod "Störungscode" lyser.</li></ul>
Centralen göras driftsklar på nytt genom att trycka på "Reset".	<ul style="list-style-type: none"><li>• Motorn stannar</li><li>• Röd lysdiod Alarm på centralen och i externt brandtryck släcker.</li><li>• Gul lysdiod " Störungscode" lyser.</li></ul>
Ifall det finns externa brandtryck, skapas ett larm genom att trycka Alarm tangenten på trycken.	<ul style="list-style-type: none"><li>• Motorn sätter igång</li><li>• Röd lysdiod Alarm på centralen och i externt brandtryck blinkar</li><li>• Gul lysdiod " Störungscode " lyser.</li></ul>
Centralen göras driftsklar på nytt genom att använda "Reset"-tangenten på brandtrycket.	<ul style="list-style-type: none"><li>• Motorn stannar</li><li>• Röd lysdiod Alarm på centralen samt i extern brandtryck släcker.</li><li>• Gul lysdiod " Störungscode" lyser .</li></ul>
Ifall rök- eller värmedetektor finns monterade måste ett larm utlösas med hjälp av testgas eller värme.	<ul style="list-style-type: none"><li>• Motorn sätter igång</li><li>• Röd lysdiod Alarm på centralen och i ev. externt brandtryck blinkar</li><li>• Gul lysdiod " Störungscode " lyser.</li></ul>
Centralen göras driftsklar på nytt genom att använda "Reset"-tangenten på extern brandtryck. Efter att rök/värme har avlägsnats från detektorn.	<ul style="list-style-type: none"><li>• Motorn stannar</li><li>• Röd lysdiod Alarm på centralen och i externt brandtryck släcker.</li><li>• Gul lysdiod " Störungscode" lyser.</li></ul>

E-MAIL: SUPPORT@WINTECH-AS.DK · INTERNET: WINTECH-AS.DK

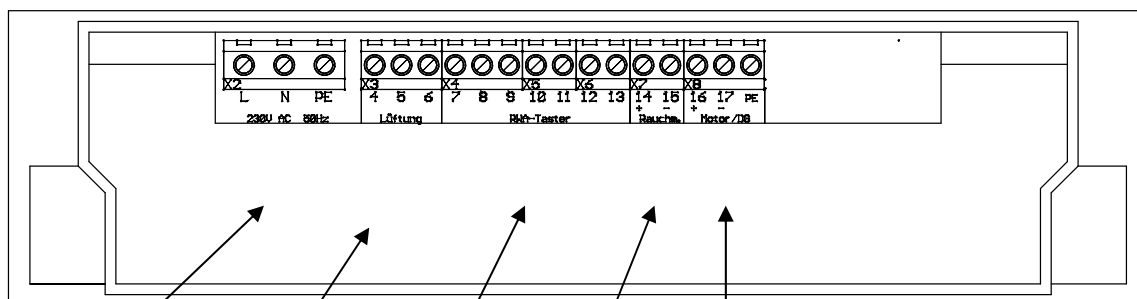
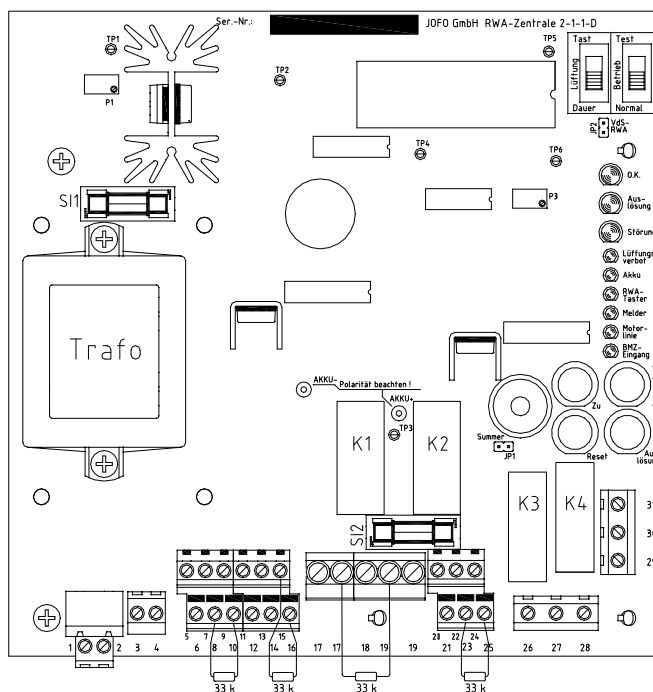
WINTECH A/S · Haandvaerkervej 2 · DK-9560 · Hadsund · TEL: +45 96 574 570 · FAX: +45 96 570 571 · CVR: DK 17 14 60 33





## 6 Kabelfästen på kretskortet

Denna ritning visar positionen för de enskilda kabelfästena på kretskortet.



Nätanslutning      Komfortventilation      Anslutning för  
Brandtryck      Anslutning  
rökdetektor      Motoranslutning

Kabelfästen:      1,5 mm<sup>2</sup> flexibel / 2,5 mm<sup>2</sup> massiv

Linjeövervakning på:      Motorlinje för ledningsbrott  
Ledningsbrott och kortslutning för brandtryck  
Varnarelinje för ledningsbrott och kortslutning

E-MAIL: SUPPORT@WINTECH-AS.DK · INTERNET: WINTECH-AS.DK

WINTECH A/S · Haandvaerkervej 2 · DK-9560 · Hadsund · TEL: +45 96 574 570 · FAX: +45 96 570 571 · CVR: DK 17 14 60 33



## 7 Säkringar på kretskortet

För att skydda elektroniken finns två säkringar (glassäkringar 5 x 20 mm) på brandventilationscentralkretskortet. Nedanstående tabell visar funktion och värde för varje säkring.

Beteckning:	Funktion:	Värde:
SI1	Sekundärsäkring 24 V AC	400 mA trög
SI2	Säkring motorlinje	2,5A trög

## 8 Underhåll

För alla nedanstående punkter gäller att kontrollen/testet måste göras minst 1 gång om året, om inget annat anges.

- Optisk kontroll av centralen.
- Kontroll av 230 V AC elförsörjning.
- Kontroll av säkringarna SI1 och SI2.
- Kontroll av batterispänning (ca. 27 V DC – minimum 24 V DC).
- Batterierna skall bytas vart tredje år.
- Test av kabelfästeanslutning.
- Kontroll av kablar för eventuella skador.
- 
- Utförande av funktionskontroll (se avsnitt om idrifttagning). Test av centralens funktioner genom aktivering av de externt anslutna brandtryck, rökdetektorer, värmevarnare samt komfortryck.
- Kontroll av signallamporna för externt anslutna brandtryck, rök-, värme- samt värme-maximal-varnare.
- Kontroll av ”Störungscode”, Felsignallampor.

E-MAIL: SUPPORT@WINTECH-AS.DK · INTERNET: WINTECH-AS.DK

WINTECH A/S · Haandvaerkervej 2 · DK-9560 · Hadsund · TEL: +45 96 574 570 · FAX: +45 96 570 571 · CVR: DK 17 14 60 33



## 9 Kabel

### 9.1 Kabeltyper

Kabeltyper som kan användas:

Konstruktionsstandard: Basstandard (Britisk Standard)

Brandtekniska  
specifikationer: IEC 331

#### Ledare:

EAN nr.	El-nummer (Solar)	Dimension L x mm <sup>2</sup>	Utv. Dia.	Emb. 500m	Beräknad till:
57.05152					
218260	54.35.521.117	2x1,5	6,0	X	El-öppnare
218383	54.35.521.201	4x1,5	7,5	X	El-öppnare
218512	54.35.521.353	2x2,5	7,5	X	El-öppnare
218635	54.35.521.447	4x2,5	9,5	X	El-öppnare
399075	54.83.634.072	4x2x0,8	10,8	X	Brandtryck

I förbindelse med rök- och komfortventilation måste du använda IEC 331 godkänd kabel för

El-öppnare (24V)	(2 ledare)
Brandtryck (24V)	(7 ledare)
Rökvarnare (24V)	(2 ledare)
Värmevarnare (24V)	(2 ledare)

Vanl. installationskabel:

Tillgång till central (230V) PVIK-J	(3 ledare)
Daglig ventilationstryck (24V)	(3 ledare)
Mellan brandventilationscentral och vind- och regnvarnarecentral (24V)	(2 ledare)

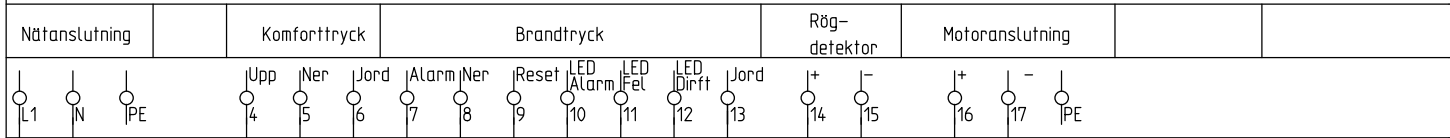
E-MAIL: SUPPORT@WINTECH-AS.DK · INTERNET: WINTECH-AS.DK

WINTECH A/S · Haandvaerkervej 2 · DK-9560 · Hadsund · TEL: +45 96 574 570 · FAX: +45 96 570 571 · CVR: DK 17 14 60 33

# Brandventilationscentral typ 1-1-1-Basic

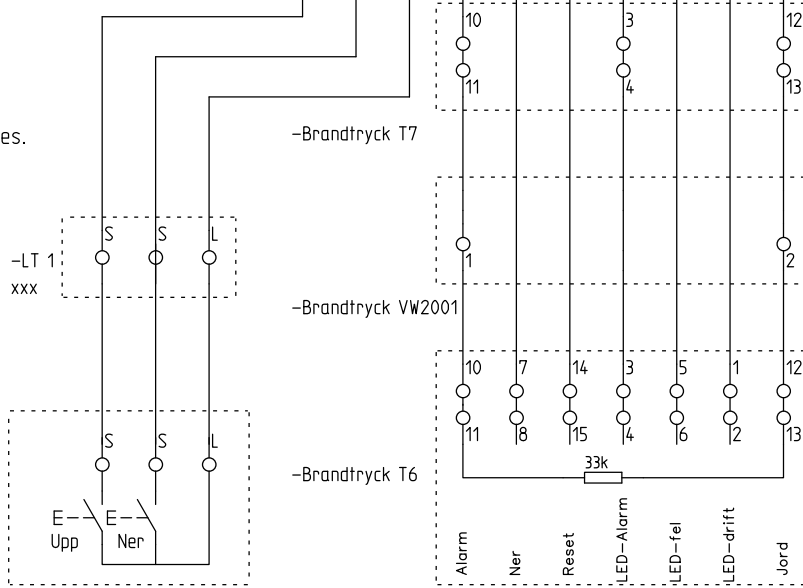
Anslutningskapacitet:

Motor	max. 1 st JM-DC 24V 0,8 eller 1,1A
Brandtryck	max. 1 st T6 eller 4 st T7
Rökdetektor	max. 5 st
Värmedetektor	max. 5 st
Komfortknapp	Friort antal – skall vara utan ömsesidig spärring
Signalutgång	Alarm/Fel/Upp (max 24V DC / 100mA / utgång)



Nätanslutning  
230V AC, 50 Hz

De nävnte kabeltyper er forslag. Installations forskrifter og brandteknisk vejledning skal følges. Ret til tekniske ændringer forbeholdes.

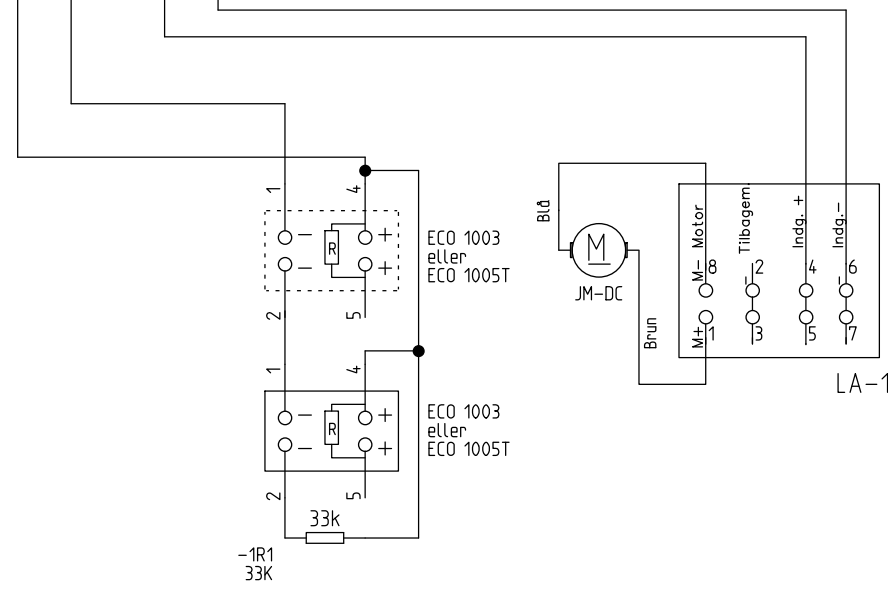


-LT 1  
xxx

-LT 1  
xxx

Vid tryck på upp / ner samtidigt stoppar motorn

I det sista brandtrycket i linjen skall det monteras ett 33k modstånd.  
Max. 5 st brandtryck per linje dock max 1 st T6 och 1 at T7.



I den sista rökdetektoren eller värmedetektoren skall monteras ett 33k modstånd för linjeövervakning)

--24\_01----0011\_E011\_--

Nettilslutning  
Krudtuadning

Rev.: 21.09.2015  
erställt von: Arnold

Side 1