

### Produktbeskrivning

Uppåtgående brandgasventilator med ett kupollock och en spindelmotor för motoriserad öppning och stängning av luckan. Ventilatorn är en så kallad renoveringslucka som används främst vid utbyte av befintliga brandgasventilatorer och levereras som komplett enhet färdig för montering på tak.



### Teknisk Beskrivning

#### Sarg

Ventilatorns sarg har invändig aluzinkplåt och utvändigt plywood för enkel inklädnad med antingen papp, duk eller plåt. Sargen är isolerad med stenull.

Vanliga standardhöjder är 250mm eller 450mm men vi kan tillverka sargen i valfri önskad höjd.

#### Lock

Locket öppnar cirka 90 graders vinkel och har en akrylkupol i 2, 3 eller 4 skikt. Kupolen kan fås i helt klart utförande eller opaliserad (mjölkvit).

Akrylen innehåller UV-absorber som förhindrar nästan alla ultravioletta strålar att tränga igenom.

#### Öppningssystem

Ventilatorn är försedd med direktverkande 24 volts elmotor för öppning och stängning av luckan via knapptryckning i markplan.

#### Säkerhet

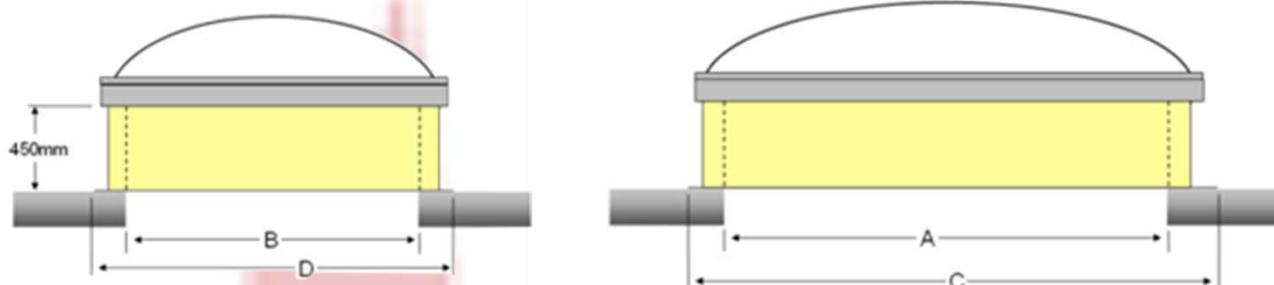
Nedstörtningskydd ingår som standard men vi kan även fabriksmontera inbrottsförsvärande galler.

Vi kan leverera SFS klassat galler för montering på taket under rökluckan eller i taket inne i lokalen.

#### Övriga tillbehör och varianter

- Kupollocket kan levereras pyramidformat eller i form som sadeltak
- Sarg med lackad plåt istället för aluzink
- Täckplåtar för montering på utsidan av sargen
- Brandtryckknapp med statusindikering
- Strömförsörjning med batteribackup
- Rökdetektor med relä
- Komfortventilation (systemet är förberett för detta)
- Regn och vindgivare för aut. stängning av luckor
- Termostat för styrning av komfortventilation
- Veckour för styrning av komfortventilation

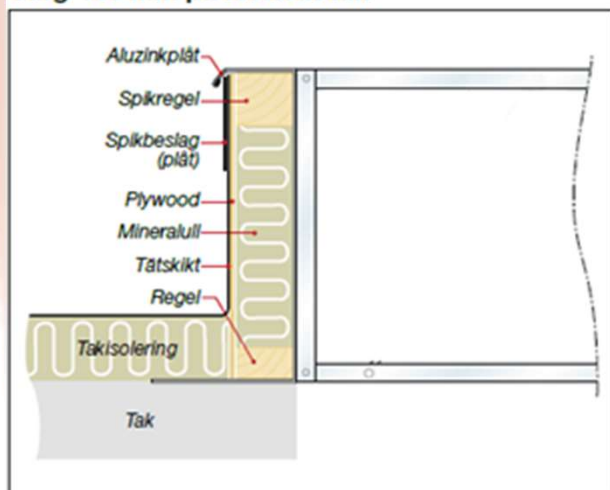
## Tekniska data



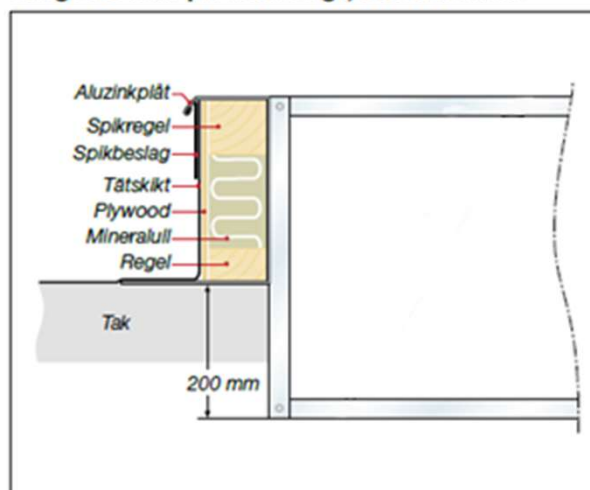
| Storlek | Håltagning<br>A x B mm | C    | D    | Ungefärlig vikt i kg med<br>450mm hög sarg | Geometrisk<br>area, m <sup>2</sup> |
|---------|------------------------|------|------|--|------------------------------------|
| 1010    | 1000x1000              | 1170 | 1170 | 52   | 1,00                               |
| 2010    | 2000x1000              | 2170 | 1170 | 99   | 2,00                               |
| 912     | 1200x900               | 1370 | 1070 | 55   | 1,08                               |
| 1212    | 1200x1200              | 1370 | 1370 | 69   | 1,44                               |
| 1812    | 1800x1200              | 1970 | 1370 | 99   | 2,16                               |
| 2412    | 2400x1200              | 2570 | 1370 | 127  | 2,88                               |

## Konstruktion

### Sarg 450 mm på isolerat tak



### Sarg 250 mm på utvändigt, oisolerat tak



Tekniska data

|               | Ljustransmission | U-värde (W/m°C) |               | Ljuddämpning | Solfaktor (G-värde) |
|---------------|------------------|-----------------|---------------|--------------|---------------------|
|               |                  | Massiv träsgarg | Isolerad sarg |              |                     |
| 2-skikts klar | 85%              | 2,5             | 1,8           | 26db         | 74%                 |
| 2-skikts opal | 71%              | 2,5             | 1,8           | 26db         | 66%                 |
| 3-skikts klar | 78%              | 2,1             | 1,5           | 28db         | 68%                 |
| 3-skikts opal | 65%              | 2,1             | 1,5           | 28db         | 56%                 |
| 4-skikts klar | 72%              | 1,7             | 1,4           | 30db         | 62%                 |
| 4-skikts opal | 52%              | 1,7             | 1,4           | 30db         | 48%                 |