

## Produktbeskrivning

Detta är en modern brandgasventilator med ett motordrivet uppåtgående lock. Den är testad och CE-godkänd enligt kraven i EN 12101-2 och levereras som en komplett enhet färdig att monteras på tak.



## Teknisk Beskrivning

### Sarg

Ventilatorns sarg har invändig aluzinkplåt och utvändigt plywood för enkel inklädnad med antingen papp, duk eller plåt. Sargen är isolerad med stenull.

Vanliga standardhöjder är 250mm eller 450mm men vi kan tillverka sargen i valfri önskad höjd.

### Lock

Locket öppnar 140 ° vinkel och har en akrylkupol i 2, 3 eller 4 skikt. Kupolen kan fås i helt klart utförande eller opaliserad (mjölkvit).

Akrylen innehåller UV-absorber som förhindrar nästan alla ultravioletta strålar att tränga igenom.

### Öppningssystem

Ventilatorn är försedd med en 24/48V motortravers för öppning och stängning via knapptryckning i markplan.

### Säkerhet

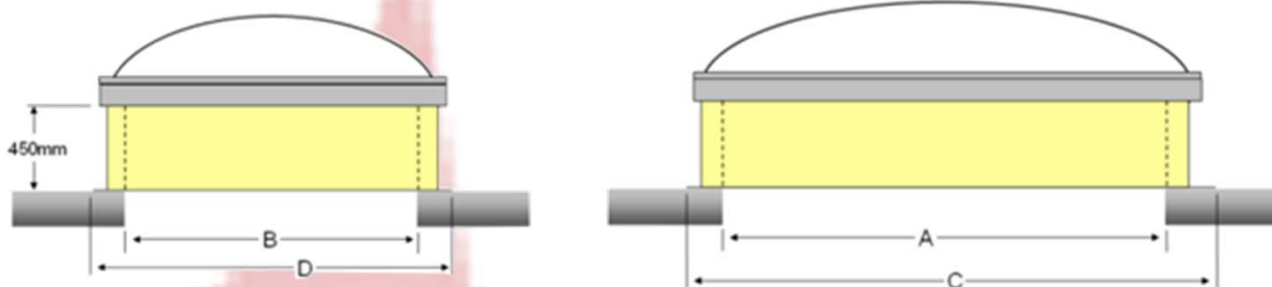
Nedstörningsskydd ingår som standard men vi kan även fabriksmontera inbrottsförsvärande galler.

Vi kan leverera SFS klassat galler för montering på taket under rökluckan eller i taket inne i lokalen.

### Övriga tillbehör och varianter

- Kupollocket kan levereras pyramidformat eller i form som sadeltak
- Sarg med lackad plåt istället för aluzink
- Täckplåtar för montering på utsidan av sargen
- Brandtryckknapp med statusindikering
- Strömförsörjning med batteribackup
- Rökdetektor
- Komfortventilation (systemet är förberett för detta)
- Regn och vindgivare för aut. stängning av luckor
- Termostat för styrning av komfortventilation
- Veckour för styrning av komfortventilation

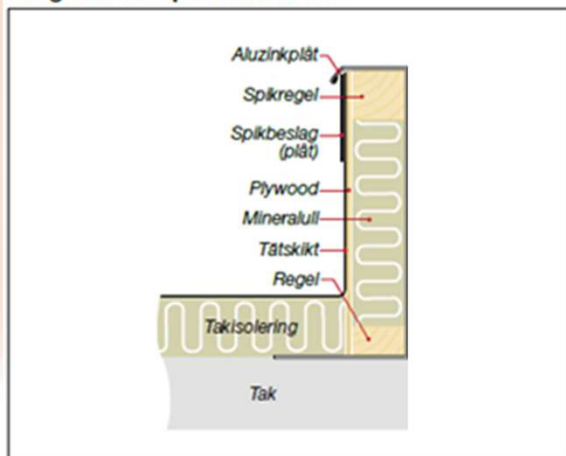
## Tekniska Data



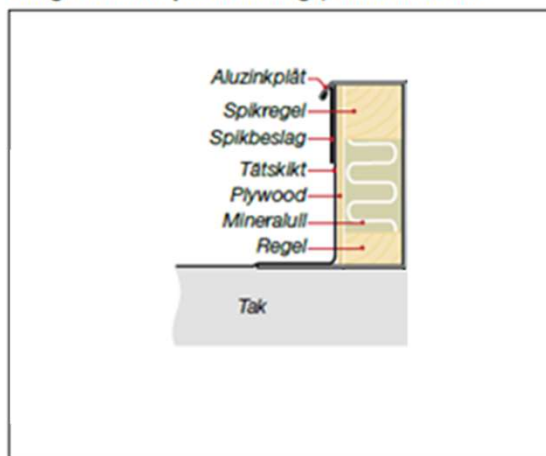
Storlek	Håltagning A x B mm	C	D	Ungefärlig vikt i kg med 450mm hög sarg	Geometrisk area, m <sup>2</sup>
1010	1000x1000	1170	1170	55	1,00
2010	2000x1000	2170	1170	97	2,00
912	1200x900	1370	1070	58	1,08
1212	1200x1200	1370	1370	72	1,44
1812	1800x1200	1970	1370	102	2,16
2412	2400x1200	2570	1370	128	2,88

## Konstruktion

### Sarg 450 mm på isolerat tak



### Sarg 250 mm på utvändigt, oisolerat tak



Tekniska Data

	U-värde (W/m°C)				
	Ljustransmission	Massiv träsgarg	Isolerad sgarg	Ljuddämpning	Solfaktor (G-värde)
2-skikts klar	85%	2,5	1,8	26db	74%
2-skikts opal	71%	2,5	1,8	26db	66%
3-skikts klar	78%	2,1	1,5	28db	68%
3-skikts opal	65%	2,1	1,5	28db	56%
4-skikts klar	72%	1,7	1,4	30db	62%
4-skikts opal	52%	1,7	1,4	30db	48%