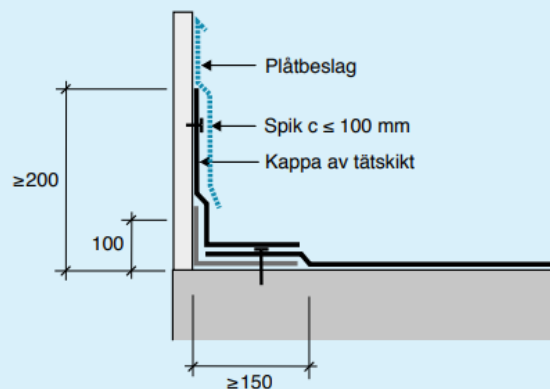


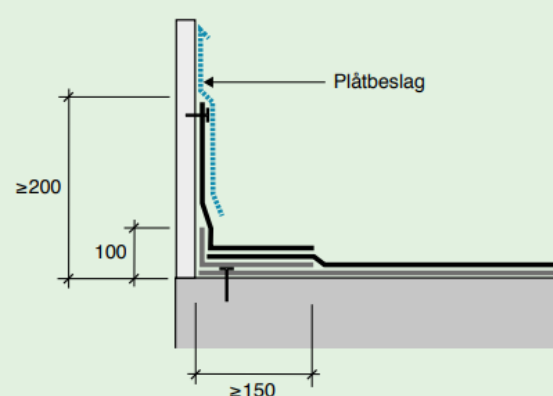
Uppdragningar av tätskikt mot sarg till takljuskupol, taklucka, brandgasventilator etc. ska utföras minst 200 mm och fästas in mekaniskt i ovankant ca cc 150 mm. Kappor ska svetsas mot vertikal yta i omfattning så att täthet uppnås.

Ståndskivor på sarg för takljuskupoler, brandgasventilatorer, ventilationshuvar etc. ska alltid utföras så att ståndskivan överlappar tätskiktuppdragningen med 150 mm och vara försedd med drivvattenhake i ovankant (se AMA Hus JT).

Uppdragning av tätskikt på sarg till takljuskupol, brandgasventilator, taklucka etc.



Uppdragning av tätskikt på sarg till takljuskupol, brandgasventilator, taklucka etc.



5.3 Anslutning av tätskikt mot fläns

Tätskikt får inte klistras/svetsas mot fläns av plast.

Tätskikt får inte klistras/svetsas mot fläns av plåt, undantaget fotplåt, fläns till takbrunnar/bräddavlopp och avloppsluftare vid taklutning >14 grader (se rör genomföring).