

Produktbeskrivning

Uppåtgående brandgasventilator med ett plåtlöck och en spindelmotor för motoriserad öppning av luckan. Ventilatorn är en så kallad renoveringslucka som främst används vid utbyte av gamla rökluckor och levereras som komplett enhet färdig för montering på tak.



Teknisk Beskrivning

Sarg

Ventilatorns sarg har invändig aluzinkplåt och utvändigt plywood för enkel inklädnad med antingen papp, duk eller plåt. Sargen är isolerad med stenull.

Vanliga standardhöjder är 250mm eller 450mm men vi kan tillverka sargen i valfri önskad höjd.

Lock

Locket öppnar cirka 90 graders vinkel och är en konstruktion med in och utvändigt aluzinkplåt samt 50mm cellplastisolering.

Öppningssystem

Ventilatorn är försedd med direktverkande 24 volts elmotor för öppning och stängning av luckan via knapptryckning i markplan.

Säkerhet

Nedstörtningskydd ingår som standard men vi kan även fabriksmontera inbrottsförsvarande galler.

Vi kan leverera SFS klassat galler för montering på taket under rökluckan eller i taket inne i lokalen.

Övriga tillbehör och varianter

- Locket kan tillverkas i alla planjaskulörer
- Sarg med lackad plåt istället för aluzink
- Täckplåtar för montering på utsidan av sargen
- Brandtryckknapp med statusindikering
- Strömförsörjning med batteribackup
- Rökdetektor med relä
- Komfortventilation (systemet är förberett för detta)
- Regn och vindgivare för automatisk stängning av luckor
- Termostat för styrning av komfortventilation
- Veckour för styrning av komfortventilation

Tekniska Data

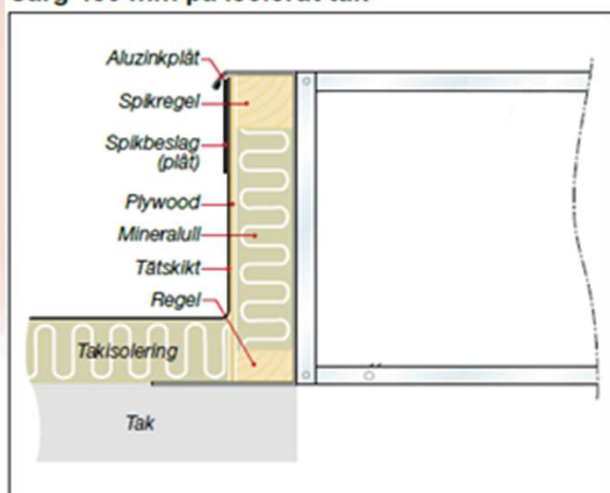


*Standard Storlek	Håltagning A x B mm	C	D	Ca Vikt kg	Geometrisk area, m ²
1010	1000x1000	1170	1170	57	1
2010	2000x1000	2170	1170	99	2
912	900x1200	1070	1370	65	1,08
1212	1200x1200	1370	1370	78	1,44
1812	1800x1200	1970	1370	101	2,16
2412	2400x1200	2570	1370	123	2,88

*Även andra storlekar kan offereras

Konstruktion

Sarg 450 mm på isolerat tak



Sarg 250 mm på utvändigt, oisolerat tak

