

Produktbeskrivning

Detta är en modern brandgasventilator med ett motordrivet uppåtgående plåtlock. Den är testad och CE-godkänd enligt kraven i EN 12101-2 och levereras som en komplett enhet färdig att monteras på tak.



Teknisk Beskrivning

Sarg

Ventilatorns sarg har invändig aluzinkplåt och utvändigt plywood för enkel inklädnad med antingen papp, duk eller plåt. Sargen är isolerad med stenull.

Vanliga standardhöjder är 250mm eller 450mm men vi kan tillverka sargen i valfri önskad höjd.

Lock

Locket öppnar 140 ° graders vinkel och är en konstruktion med in och utvändigt aluzinkplåt samt 50mm cellplastisolering.

Öppningssystem

Ventilatorn är försedd med en 24/48V motortravers för öppning och stängning via knapptryckning i markplan.

Säkerhet

Nedstörningsskydd ingår som standard men vi kan även fabriksmontera inbrottsförsvårande galler.

Vi kan leverera SFS klassat galler för montering på taket under rökluckan eller i taket inne i lokalen.

Övriga tillbehör och varianter

- Locket kan tillverkas i all Plannjas kulörer
- Sarg med lackad plåt istället för aluzink
- Täckplåtar för montering på utsidan av sargen
- Brandtryckknapp med statusindikering
- Strömförsörjning med batteribackup
- Rökdetektor med relä
- Komfortventilation (systemet är förberett för detta)
- Regn och vindgivare för aut. stängning av luckor
- Termostat för styrning av komfortventilation
- Veckour för styrning av komfortventilation

Tekniska Data

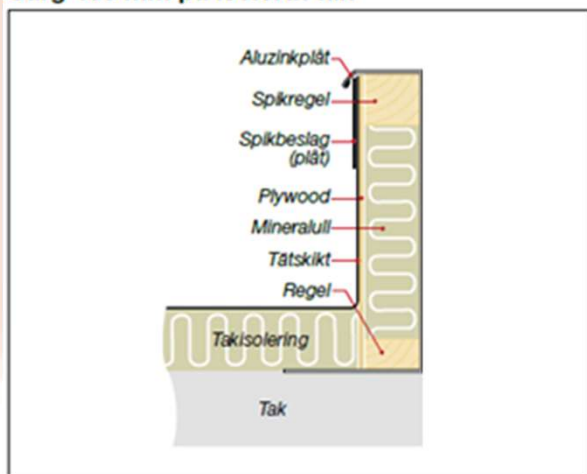


| Storlek* | Håltagning A x B mm | C | D | Ca Vikt kg | Geometrisk area, m ² |
|----------|------------------------|------|------|---------------|------------------------------------|
| 1010 | 1000x1000 | 1170 | 1170 | 60 | 1,00 |
| 2010 | 2000x1000 | 2170 | 1170 | 92 | 2,00 |
| 912 | 900x1200 | 1070 | 1370 | 58 | 1,08 |
| 1212 | 1200x1200 | 1370 | 1370 | 72 | 1,44 |
| 1812 | 1800x1200 | 1970 | 1370 | 99 | 2,16 |
| 2412 | 2400x1200 | 2570 | 1370 | 123 | 2,88 |

*Även andra storlekar kan offereras

Konstruktion

Sarg 450 mm på isolerat tak



Sarg 250 mm på utvändigt, oisolerat tak

