



FASAD MOT NORR

.....

 L5 ramlosta system.

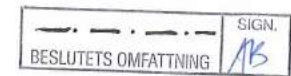
 och nedre profil som monteras fast

 RAL 7024.
 Mellan horisontella profiler och

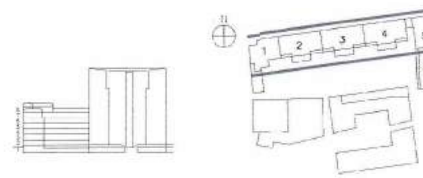


FASAD MOT SÖDER

OBS: markeringen av bygglovs omfattning:



Styrelsen har med röd färg angivit de lägenheter som omfattas av beslutet, utan ansvar för eventuella fel.



BYGGLOVSHANDLING

BYGGLOVSHANDLING
 SVENSKA LIMON AB
 Box 184,
 tel: 89-622 77-300

■ A ERSEUS APARTER AB OR-05692900
 ■ CW KNUF ZONSON TIG. BYSA OR-353625
 ■ DE HUN PROSJA T EL AB OR-54486688
 ■ EV IC AB OR-4474350
 ■ EM NOVIA MARKÖRSULT AB OR-55577330
 ■ DL

BYGGLOVSHANDLING: HANS EGGER LINDENSKAMP
 JENS LARSSON JENS LARSSON 2040
 TITEL: SÖKSÖK
 2019-12-07 PETER ERSEUS

BYGGLOVSHANDLING		BEKÄNNING AV DET SÄRSKILDA	BYGGLOV	BYGGLOVST
NÖ	NO	BYGGLOVSHANDLING	BYGGLOV	BYGGLOVST
		Brf Sjöstadsviken Kungälvsgatan 2A 120 70 Stockholm		
		Kv Boljan 1 Hammarby Sjöstad, Stockholm		
		FASADER OCH SEKTIONER		
			A3 1400	
			SKALA: A: 1:200	
				REV
			A03-501	