



Ingela Lönander  
vårdadministratör

## Välkommen till Företagshälsan Sävsjö AB!

Vi är en liten företagshälsovård men med hög kompetens och lång erfarenhet!

Vi är en ovanlig företagshälsovård på så sätt att du som medlem också är en av ägarna till bolaget.

*Företagshälsan Sävsjö AB ägs av sina medlemsföretag och vi bedriver företagshälsovård riktad till företag i Sävsjö med omnejd. Bolaget är inte vinstdrivande och vi kan därför ha mycket konkurrenskraftiga priser. Trots vår "litenhet" har vi tillgång till alla kompetenser man kan tänkas behöva som arbetsgivare. Vi har funnits i 40 år och vi har lång erfarenhet och god lokal kännedom.*

### Styrelsen



Styrelsen består av 6 ledamöter valda från våra olika medlemsföretag. Vi har även med berörda arbetstagarorganisationer som har insynsplatser med yttranderätt. Styrelsen utses vid Årsstämman.

**VD** för föreningens helägda bolag, Företagshälsan Sävsjö AB är Anders Davidsson som också är vår företagssjukgymnast/ergonom.

### Kostnaden för ditt företag

Du betalar en engångskostnad, en medlemsavgift till föreningen från 200 – max 2 000 kr beroende på hur många anställda ditt företag har.

För våra tjänster har vi ett abonnemang där du får tillgång till en timbank som du fritt kan utnyttja för de olika tjänster som du önskar använda. Vi hjälper till med en årsplanering som kan passa ditt företags behov.

Unik kompetens,  
alltid nära,  
alltid engagerat

I vår broschyr finner du ett axplock av våra tjänster. Vi diskuterar gärna dina egna önskemål!

VD nås enklast via sekr Ingela på tel 0382- 57 51 20 eller via mail [info@savsjofhv.se](mailto:info@savsjofhv.se)



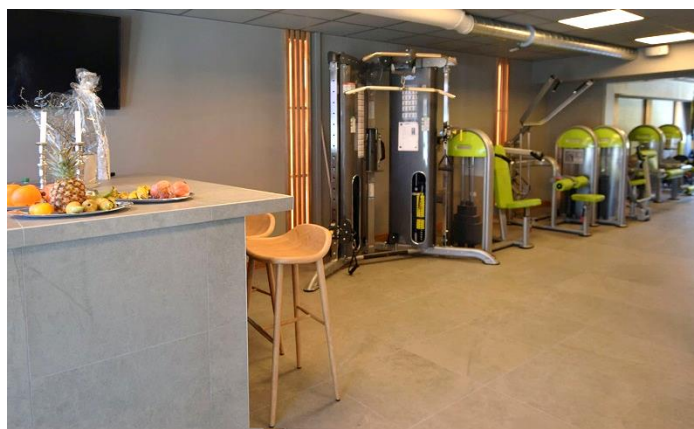
Sedan 2016 finns vi i nyrenoverade lokaler vid **Stora Torget 4 B i Sävsjö.**

Vi har moderna ljusa lokaler med tillgång till två laboratorier och ett eget konferensrum för utbildningar.

Mottagningarna har ingång runt hörnet upp för trappan

## Välutrustat gym

Finns i bottenplanet. Våra kunder kan utnyttja gymmet för en låg penning. Vi tar emot friskvårdskuponger. Öppet kl 06-23 med egen tag.



## Massage

Genom ett samarbetsavtal med Kamilla Rejgård, K Signaturmassage man också få tillgång till massage antingen i våra lokaler eller som en utlagd mottagning på företaget.

De anställda kan t ex utnyttja sin "friskvårdspeng" eller betala själv.

Tjänsten är avdragsgill för företaget som "friskvård".

**Kontakt** 0702-33 43 17 eller kamillasmassagefriskvård@gmail.com



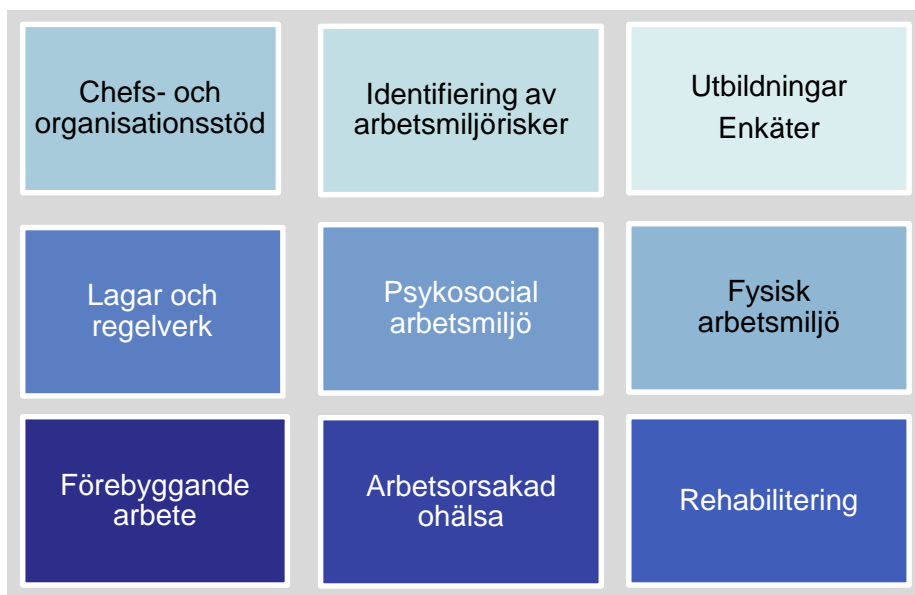
**Kamilla Rejgård** är av branschrådet Svensk massage certifierad massör och diplomerad massageterapeut.

Behandlingarna är förebyggande och terapeutiska i sin karaktär.



Vi har specialistutbildning i företagshälsovård alla har lång yrkeserfarenhet. Vår företagsläkare har specialistutbildning i allmän medicin, företagshälsovård och försäkringsmedicin samt är även MRO (Medical Review Officer), vilket innebär att man är en erfaren läkare med specialutbildning inom droger, drogtestning, laboratorieanalyser, lagstiftning, drog- och alkoholrehabilitering.

## Företagshälsan i Sävsjö erbjuder dig och ditt företag den experthjälp du behöver



Basen i vårt arbete är det förebyggande arbetet, arbetsorsakad ohälsa och rehabilitering

### Ur Arbetsmiljölagen, AML 3 kap, §2b

- "Företagshälsovården ska vara en expertresurs inom områdena arbetsmiljö och rehabilitering.

Företagshälsovården ska arbeta för att förebygga och undanröja hälsorisker på arbetsplatser samt ha kompetens att identifiera och beskriva sambanden mellan arbetsmiljö, organisation, produktivitet och hälsa".

Unik kompetens,  
alltid nära,  
alltid engagerat

- Vi är experter med olika kompetenser som täcker hela arbetsmiljöområdet
- Kompetens och kvalitet är våra ledord
- Vi har lokal kännedom och förankring
- Lång erfarenhet





Stefan Nilssen-Martel



Therese Grahn



Victoria Mattelin

- Hälsoundersökningar, några olika, provtagning
- Nyanställningsundersökning, med eller utan drogprover
- Hörselkontroll inkl personlig rådgivning/utbildning
- Preventionssamtal – livsstilsrådgivning; motion, kost, rökning, alkohol, stress
-  Terminalarbetsplats – Synundersökning
-  Buller 80 dB - lagstadgad hörselundersökning
- Livsmedelsarbete
- Spirometri - lungfunktionsmätning
- Uppföljningar ex blodtryck, spirometri, hörsel, provtagning m....
- Utbildningar ex. första hjälpen, hjärt- lungräddning, livsstil och kost
- Rök- och snus-slutargrupp, viktnedkningsgrupp m fl

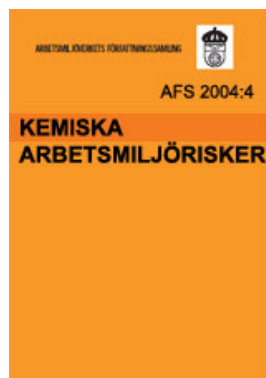
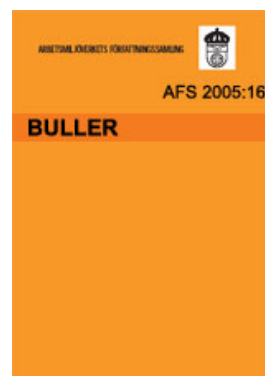




Bertil Jonsson och Olle Wedenmark

**Kontakt**Bertil 0702-98 10 80 [bedasafety@gmail.com](mailto:bedasafety@gmail.com)Olle 0707-27 36 35 [olle.wedenmark@swipenet.se](mailto:olle.wedenmark@swipenet.se)

- Arbetsmiljö-kartläggning
- Belysning
- Bullerkartläggning → åtgärder på företaget
- Efterklangstid
- Dammätning
- Kemiska ämnen
- Riskbedömning
- Skyddskommitté
- Vibrationsmätning
- Växel- magnetfält
- Arbetsmiljöutbildningar BAM
- Olika frågeställningar som berör den fysiska arbetsmiljön

**Ljudstege**

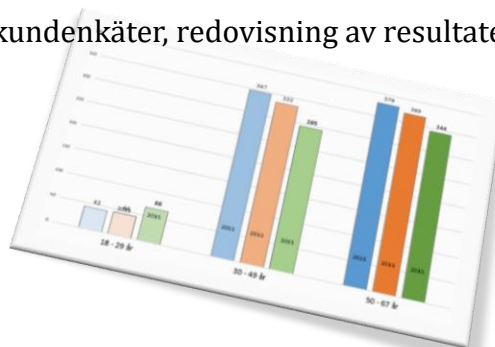
|        |   |
|--------|---|
| 180 dB | Kanonskott<br>(Här spricker trumhinnan) |
| 138dB  | Uppmätt vid<br>KISS-konsert             |
| 120 dB | Rockkonsert                             |
| 110 dB | Diskotek<br>(Riskzon 100dB)             |
| 80 dB  | Skolmatsal, hårtork                     |
| 60 dB  | Normal samtalston                       |
| 20 dB  | Viskning                                |



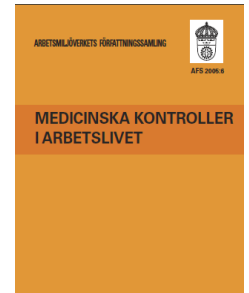
Anders Davidsson



- Livsstilsanalys – First beat
- EMG-feedback: *mätning och analys av muskelaktivitet vid arbete*
- Ergonomisk bedömning av arbetstagare
- Ergonomirond på arbetsplatsen
- Ergonomiutbildning *ex lyftteknik*
- Friskvårdsträning, även i grupp
- Rehabkartläggning - *personlig bedömning/träning*
- Riskanalys
- Hälsobedömning *med konditionstest*
- Funktionsprofil *analys av kroppslig förmåga*
- Fotanalys *vb utprovning av individuella fotbäddar*
- Rådgivning, personliga träningsråd/instruktioner
- Kroppsanalysmätning *bl a vikt, BMI, fettprocent, muskelmassa, andel fett i bukhålan*
- Webbaserade enkäter - psykosocial arbetsmiljö, kundenkäter, redovisning av resultatet



## Helene Wrede



## Arbetsmiljöverkets lagstadgade medicinska kontroller i arbetslivet

- Nattarbete
- Bly, Kadmium
- Fibrosframkallande damm *asbest, kvarts, vissa syntetiska oorganiska fibrer*
- Härdplaster, isocyanater, esterplast
- Höjdarbete i master och stolpar
- Rök- och kemdykning
- Vibrationsexponering

samt



- Arbetsförmågeutredning
- Arbetsplatsnära rehabilitering - *utredning av korttids- och långtidssjukfrånvaro*
- Arbetsorsakad ohälsa
- Alkohol och droger
  - *anonymt om man söker själv*
  - *på uppdrag av arbetsgivaren – vid misstänkt missbruk och kontroller vid missbruk*
  - *nyanställning*
- Uppdrag på arbetsplatsen på gruppnivå – arbetslag

# Utbildningar

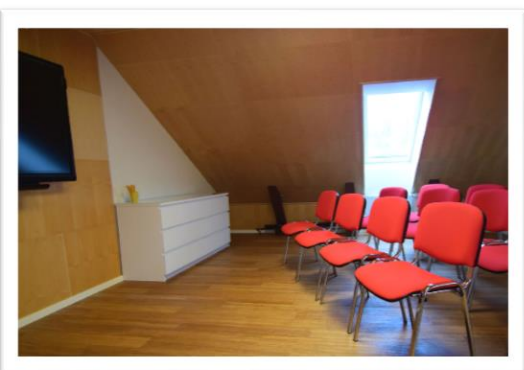


Vi utbildar er inom arbetsmiljöområdet  
Föreläsningarna anpassas efter målgruppen.  
Vi skräddarsyr gärna utbildningar efter just ditt  
företags behov och dina önskemål.



För att få en utförligare  
beskrivning av innehållet i olika  
utbildningar är du välkommen  
att höra av dig!

Vi har en utbildningskatalog  
med de mest efterfrågade  
utbildningarna.



Alkohol/drogutbildning  
Rehab - arbetsgivarens  
ansvar  
Krishantering  
Ledarskapsutbildningar  
Konflikthantering  
Stress/utmattning

Friskvård  
Hälsa och livsstil  
Ergonomi och arbets-  
ställningar  
Den goda maten  
Viktgrupp  
Sluta röka

Härdplastutbildning  
Buller/hörsel och  
hörselskydd  
BAM bättre arbetsmiljö  
OSA organisatorisk och  
social arbetsmiljö  
Stresshantering,  
gupp utbildning

Avslappning  
Hjärt- lunggräddning  
Första hjälpen  
Kom igång med motion  
Focus på foten  
Utbildningar efter  
önskemål

**Detta är en del av vårt utbud. Hör gärna av dig för fortsatt diskussion!**