

KINNAREDS NYHETSREV



Fredagen den 13 augusti 2010

Nr 3. Årgång 4.

Ansvarig utgivare Mikael Zsiga

Extra om Soldattorpet!

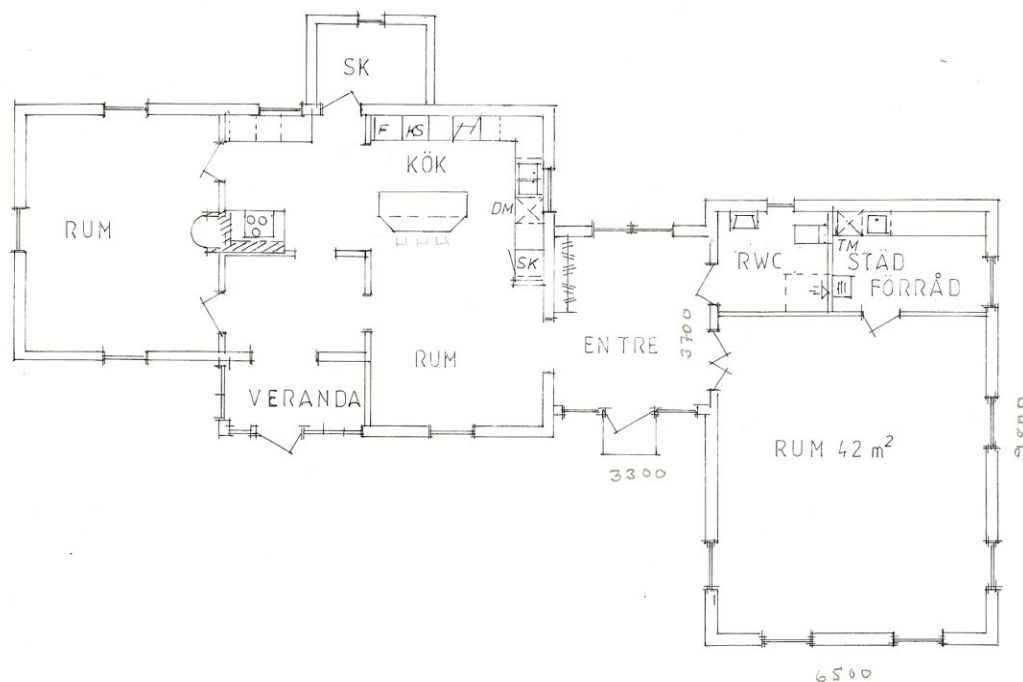
Flera Kinnaredsbor har framfört idéer om att på något sätt göra soldattorpet större genom ny-, om- eller tillbyggnad. Torpet är i dagsläget ca 75 kvm. Ett förslag som framfördes för mer än två år sedan var att komplettera soldattorpet med en om- och tillbyggnad av uthuset. Ett liknande alternativ var att riva uthuset och bygga en helt ny byggnad. Dessa båda alternativ skulle ge en tillkommande yta om 95-115 kvm. Den sammanlagda ytan skulle i så fall bli 170 - 190 kvm.



Kinnared Storegårdens soldattorp nr 729 vid Älvsborgs regemente har varit i Arne Anderssons stiftelses ägo sedan hösten 2006.

Den globala finansorn under 2009 drabbade även Arne Anderssons Stiftelse och byggnadsplanerna lades åt sidan. Nyligen gav stiftelsens styrelse Thomas Wermö på I-gården Byggkonsult HB i Bottnaryd i uppdrag att förutsättningslöst komma med ett förslag på hur han tror att vi bäst kan tillskapa ny yta vid torpet. Wermö har valt att bygga vidare på själva torpet. Förslaget innebär att ca 50 kvm av befintligt torp byggs om och att en tillbyggnad om ca 75 kvm görs på den östra gaveln. I det här förslaget stannar ytan vid ca 150 kvm. Wermö har inte tagit ställning

till vad man gör med uthuset.



Idé skiss
2010 07 10
I-gården
Thomas Wermö
SKALA 1:100

Thomas Wermös idé bygger på en om- och tillbyggnad av soldattorpet.

Nu vill vi veta vad du tycker. Vi vill ha dina skriftliga synpunkter senast tisdagen den 31 augusti. Lämna dem till till Roland Johansson, Mikael Zsiga eller i förslagslådan som finns vid postlådorna mitt i byn. E-post till arneanderssonsstiftelse@kinnared.nu går också bra.