

**Tipsa NP!**  
Skicka tipset till:  
np.redaktion@nhp.se

Nyheter

### Båtmotorstölderna fortsätter

**LISÖ/YTTRE GÅRDEN.** Hösten är högsäsong för båtmotorstöld. Under den senaste veckan har sex båtagare på Lisö i Sorunda gjort en polisanmälan om båtmotorstöld. I söndags stals också en båt med tillhörande motor från Yttre gården utanför Nynäshamn. Polisen råder båtagare att be grannarna att hålla ett öga på okända skåpbilar vid marinorna.

### Skåpbil körde genom mitträcket

**VÄG 73.** En skåpbil körde mot mitträcket på väg 73 nära Västerhaninge vid niotiden i onsdags morse. I kollisionen hamnade bilen i motsatt körfält och delar av fordonet spreds på vägbanan. Trafiken förhindrades även av en lyktstolpe som föll över vägen. Ingen person kom till skada i olyckan.

# Varierad bebyggelse i Wallenbergs nya tätort

## 1 000 invånare kan flytta in i Källberga

**Bostadshus i flera olika stilar planeras i den nya tätorten Källberga, nära Ösmo. Företaget MW Fastigheter AB räknar med att orten ska växa fram under tio års tid.**

Sammanlagt cirka 350 bostäder kan under det närmaste decenniet byggas på det område strax utanför Ösmo som ligger öster om väg 73, norr om Källberga gård. Det framgår av den samrådshandling till detaljplan som Nynäs hamns kommun nyligen har offentliggjort.

Den mark där den nya tätorten är tänkt att byggas ägs av industrimannen Marcus Wallenberg. Det är också Wallenbergs bolag MW Fastigheter AB som står bakom byggplanerna i Källberga.

**Om planerna blir verklighet** kommer den nya orten i Källberga att bli det största bostadsbyggnadsprojektet i Nynäs hamns kommun på många decennier. Fullt utbyggt kommer orten att rymma cirka 1 000 invånare.

Bebyggelsen i Källberga är tänkt att bli betydligt mer varierad än den är i till exempel det närliggande Lidatorp. Fria villor, parhus, kedjehus och radhus ska byggas.

Särskilda gestaltningsprogram och färgsättningsprogram har tagits fram, med riktlinjer för hur bebyggelsen i Källberga är tänkt att se ut. Alla hus ska ha träfasader.

I vissa delar av Källberga ska husen målas med valfria färger från en särskilt framtagen kulölista. På andra håll blir alla byggnader faluröda.

Andra delområden får bostäder som är behandlade med så kallad järnvitriol eller naturtjära.

Den nordvästra delen av den nya orten ska, enligt förslaget till detaljplan, fungera som en samlingspunkt för hela området. Där ska det finnas ett torg, lokaler för handel och andra verksamheter, en förskola och en park.

**Offentliga utrymmen är även inplanerade i andra delar av orten.** Bland annat en liten idrottsplats.

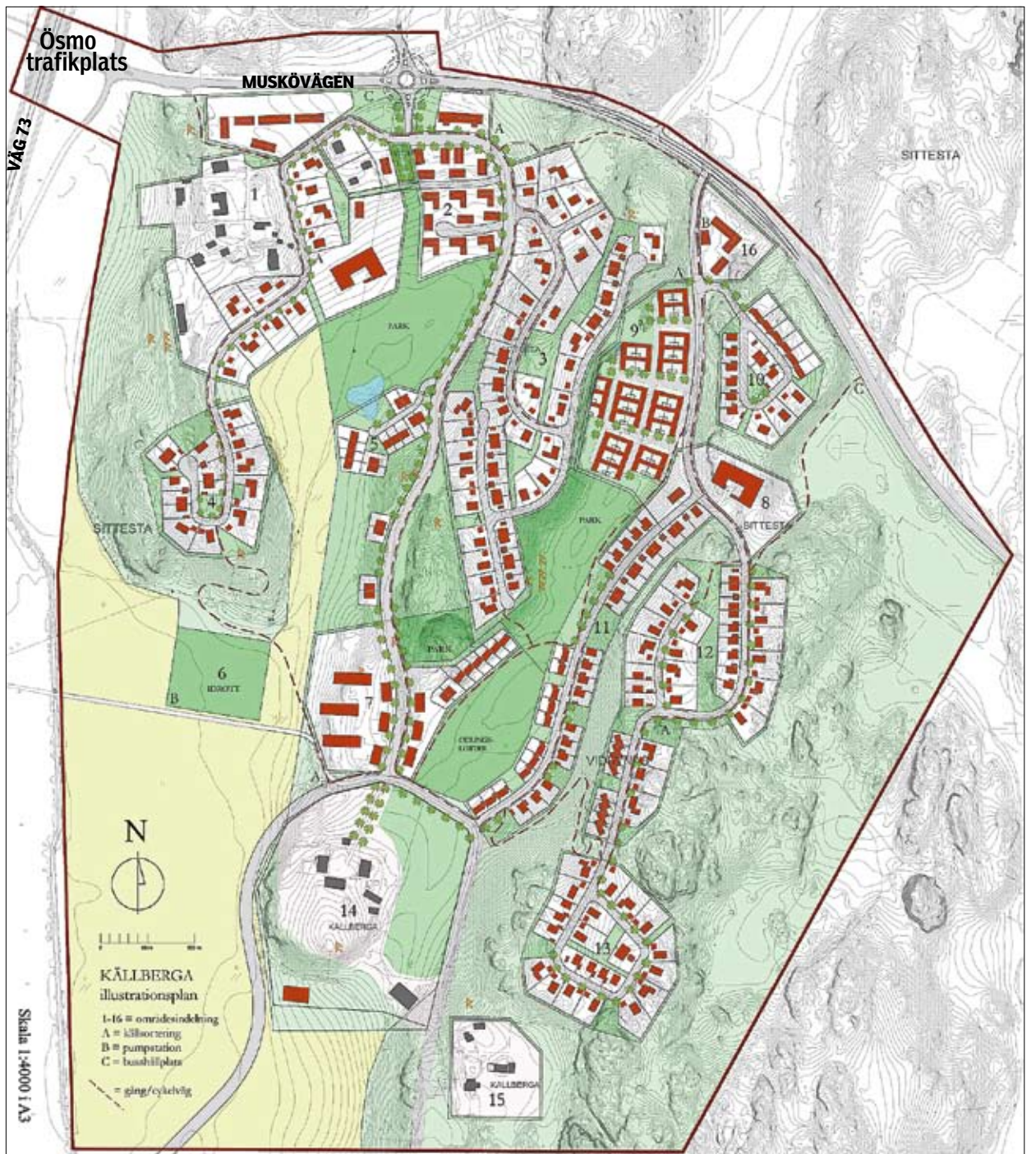
Tätorten i Källberga kommer att ligga cirka 1,5 kilometer från Ösmo station. En ny väg ska anläggas som gör det möjligt att gå och cykla mellan Källberga och Ösmo. Diskussioner har dessutom förts med SL om att orten ska föras med busstrafik, genom att vissa busslinjer som går mellan Nynäs hamn och Ösmo kör via Lidatorp och Källberga i stället för på motorvägen.

Om arbetet med detaljplanen inte stöter på några särskilda hinder räknar miljö- och samhällsbyggnadsförvaltningen i Nynäs hamns kommun med att kommunfullmäktige ska kunna fatta ett beslut om den under våren eller sommaren 2012.

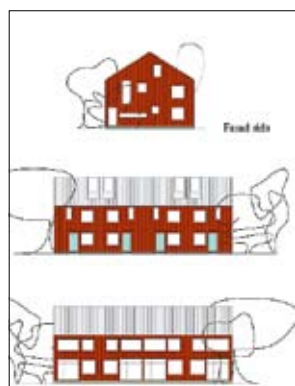
Efter att kommunfullmäktige har fattat ett beslut kan detaljplanen överklagas, vilket i så fall kommer att sinka projektet. Om det inte inkommer några överklaganden kan byggnationen påbörjas tidigast under hösten 2012.

MW Fastigheter och Nynäs hamns kommun räknar med att utbyggnaden av den nya tätorten i Källberga kommer att ta cirka 10 år.

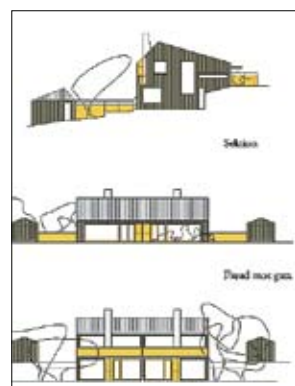
DAVID KLASSON  
david.klasson@nhp.se



En helt ny tätort. I Källberga är det tänkt att cirka 350 bostäder ska rymmas. Två förskolor, ett torg och en idrottsplats är också planerade. ILLUSTRATION UR SAMRÅDSPLANEN



Varierande. Så här kan en del av husen i Källberga komma att se ut.



## Alla ska få tycka till om Källberga

**Allmänheten har chans att lämna synpunkter på planerna för den nya orten i Källberga. Den 28 september hålls ett möte i Ösmo.**

Samrådshandlingen till detaljplan för den planerade tätorten i Källberga ställs nu ut. Fram till den 7 oktober kan allmänheten lämna syn-

punkter på Nynäs hamns kommuns och företaget MW Fastigheters AB:s planering av området.

**Alla som vill** studera förslaget till detaljplan, med tillhörande handlingar, kan göra det på miljö- och samhällsbyggnadsförvaltningens expedition i kommunhuset eller på biblioteken i Nynäs hamn och Ösmo.

Handlingarna finns också att ladda ned på Nynäs hamns kommuns webbplats, [www.nynashamn.se](http://www.nynashamn.se). Man kan leta fram dem genom att klicka på "Bygga & bo" och "Samhällsplanering".

**Onsdagen den 28 september** anordnas dessutom ett samrådsmöte i Centrumhuset i Ösmo. Där närvarar både tjänstemän från Nynäs hamns

kommun och representanter från exploitören.

Samrådsmötet börjar klockan 19. Alla som är intresserade får komma dit. Under kvällen får besökarna ta del av information om samt möjlighet att ställa frågor om och diskutera planerna för Källberga.

DAVID KLASSON  
david.klasson@nhp.se

**Onsdagen den 28 september anordnas ett samrådsmöte i Centrumhuset i Ösmo.**

### Stormen fällde träd

**SORUNDA/MUSKÖ.** Stormen, som drog över Södertörn natten mot onsdagen ställde till med problem i Sorunda och på Muskö. Räddningstjänsten skickades ut för att röja undan ett träd som blockerade en väg nära Ludvigsberg på Muskö. En timme senare slog en busschaufför larm om ett träd som blockerade vägen nära Fagerviks skola i Sorunda.



**Nerfräst.** Asfalten på den ojämna sträckan vid Överfors är omlagd och den nya asfalttoppen ligger slät och svart. FOTO: ANDERS LÖFGREN

## Bulorna borta på 73:an

I dagarna utförs de sista justeringsarbetena på väg 73. Det är sträckan norr om Överfors i Ösmo som frästs ner och fått ny asfalt. Därmed har också alla vägbulor försvunnit.

Bygget av väg 73 gick i vissa etapper fortare än beräknat. Mittersta delen, den mellan Överfors i söder och Gryt i norr, byggdes kanske för fort och blev bitvis en tämligen skumpig upplevelse. Nu har den sträckan fått ny asfalt och bulorna är nerfrästa så att det är en slät och fin vägbana.

Vid sidan om själva motorvägen återstår ännu en del arbeten. Det handlar om planteringar och markjusteringar, något som enligt planerna ska vara klart innan vintern tar ett grepp om verksamheten. Det var ju vintern som satte käppar i hjulet för vägbyggarna förra hösten, då man ändå lyckades få till en körbar väg som öppnades den 4 december.

Ett delprojekt som tillkommit är den infartsparkering som också ska bli klar före

vintern. Den ligger mitt emot plantshopen i Ösmo och kopplas ihop med motorvägsbron över 73:an med en trappa så att man ändå relativt enkelt ska kunna ta sig vidare till busshållplatserna uppe på bron.

Efter gamla vägen, den som nu heter 545, har kommunen kommit ytterligare en bit på den gång- och cykelväg som ska knyta ihop Älgviken med Nynäshamns tätort. Den nya cykelvägen börjar vid Kvarnängens utfart på väg 545 och slutar vid Älgvikens trafikplats där den ansluter till Trafikverkets lokalgata med de röda vägrenarna. Den röda färgen markerar cykelbana, och när alla snuttar är klara

ska man kunna cykla från Globen till Gotlandsfärjan betydligt säkrare än hittills.

Den nya motorvägen har fått en hel del uppmärksamhet, både inom landet och internationellt, eftersom man byggt den med största möjliga miljöhänsyn, där man bevarat våtmarker och viltstråk. Ett exempel på det sistnämnda är viltbron mellan Lidatorp och Älby, den med de svarta skivorna utmed räckten. Här är det meningen att älg, rådjur och andra vilda djur ska kunna passera utan att bli störda av trafiken på motorvägen.

ANDERS LÖFGREN  
anders.lofgren@nhp.se



Ny infartsparkering, mitt emot plantshopen i Ösmo, blir klar före vintern.

## Vinter på väg!

**Tillhör du kategorin som blir lika överraskad av den första snön varje år, år efter år?**

Var ute i god tid och planera för vinterns snöröjning, sandning, saltning och vägunderhåll redan nu. Tillsammans ser vi över dina behov inför vintern, så du i lugn och ro kan njuta av hösten.



**Kontakta oss så får du veta mer om vad vi kan göra för dig!  
Tfn 08-520 111 30 • www.nyoslbc.se**

Nynäs Ösmo Lastbilscentral är ett företag baserat i Nynäshamn och ägs av 28 lokala maskin- och lastbilsentreprenörer. Vi erbjuder ett heltäckande urval av transport- och maskintjänster, samt försäljning av grus och krossprodukter. Vårt kunnande och våra erfarenheter ställer vi gärna till ditt förfogande oavsett vilka tjänster du efterfrågar.



**Din lokala grusleverantör  
- alltid nära dig!**

PRIS  
STOPP  
outlet

Fynd i överraskningarnas varuhus!

PRIS  
STOPP  
outlet

## Nynäshamn

VECKANS ÖVERRASKNINGAR

### Snöslunga

(För att inte bli utan...)

Vi har några på lager, fler kommer!

Passa på beställ nu för leverans i oktober

Park & Garden  
6,5hästar,  
snöstart  
Arbetsbredd  
61cm, 5 växlar  
fram & 2 bakåt.  
Svängbart  
utkast. Oljevakt  
på motorn.



### Head & Shoulders

200ml

19:- /st



1mfp 95kr/L

Harboe  
Squash orange  
Kolsyrad läsk 6pack



19:-  
+ pant

### Body scrub

250ml

5:- /st



### Pumptvål

250ml

5:- /st

ÖPPET Mån - sön 10-19 Annonserpriserna gäller 16/9 - 23/9  
Tollvägen SJÖTELEGRAFEN Nynäshamn Tel: 08 - 520 105 76