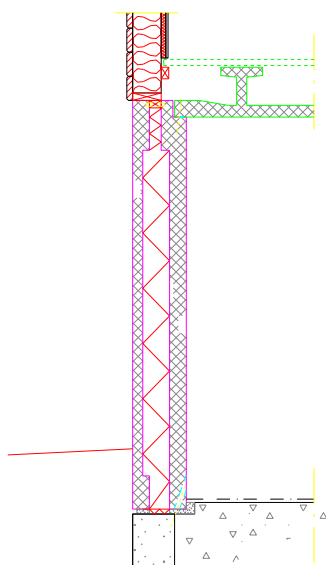


## Teknisk information om Sandwich väggelement

### Allmänt

Sandwich väggelement är som standard gjutna i betong I K35 utan tillsatsmedel. Freonfri EPS-cellplast gjuts in i betongen, varvid betongtvärsnittet formas till ett moment- och kraftstyvt tvärsnitt. Väggens kraft- och momentupptagande förmåga beräknas på konventionellt sätt enligt betongnormerna. Cellplasttjockleken kan varieras för lämpligt Up-värde. Väggen kan kombineras med Condekk, Daladekk och EW bjälklag



### Utförande

Väggen tillverkas enligt en metod som ger slät insida och kvastad utsida, finns för följande funktioner:

1. Sandwich bärande grundvägg, dimensionerad för aktuellt jordtryck.
2. Sandwich bärande yttervägg.

Figur visar exempel på utförande.

### Geometri

Funktionen hos väggen styr utformning av förstövningar. Förstövningar placeras vertikalt förbi fönster och dörrar samt horisontellt i ök och uk. Storleken på förstövningar väljs på optimalt sätt för lastnedtagning och vindstabilitet. Samtidigt avvägs dimensionerna så att sprickbildningar p g a diskontinuiteter undviks. I standardutförande tillverkas elementen storlekar upp till 3.1x6.0 m. Element för högre våningshöjder kan utföras.

### Leverans

Elementen kan upphandlas fritt fabrik Björbo eller med levererans till byggplatsen. Vi kan även via samarbetspartners erbjuda komplett montage och efterarbeten i form av fog- och kompletterings-gjutningar.